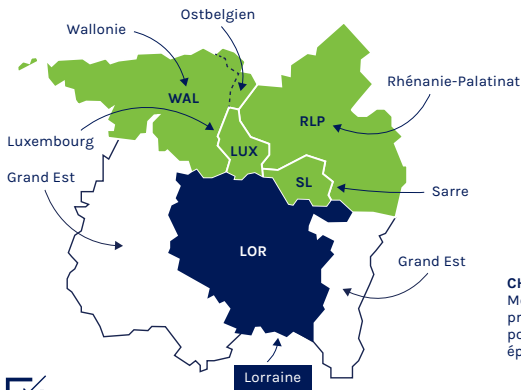


# Lorraine

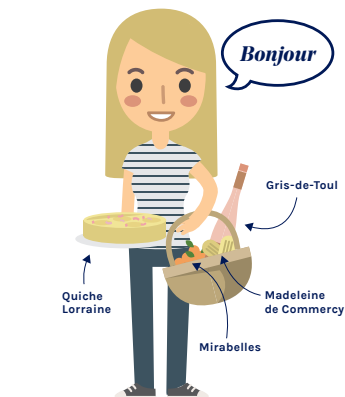


Depuis la réforme territoriale de janvier 2016, la Lorraine forme, avec l'Alsace et la Champagne-Ardenne, la nouvelle région **GRAND EST**, qui comprend dix départements dont quatre lorrains

**PATRIMOINE MONDIAL DE L'UNESCO**  
Ensemble de places de style baroque à Nancy :  
- Place Stanislas  
- Place de la Carrière  
- Place d'Alliance

**SAINT NICOLAS**  
En Lorraine, comme dans l'ensemble de la Grande Région, saint Nicolas remplace le père Noël pour le plus grand bonheur des enfants qui reçoivent leurs cadeaux dès le 6 décembre

**CÔTES DE TOUL**  
Le Gris-de-Toul, vin d'appellation d'origine contrôlée, se marie à la perfection aux plats typiques lorrains



**PATRIMOINE MONDIAL DE L'UNESCO**  
Constructions fortifiées de Vauban à Longwy

**CHAMBLEY**  
Mondial Air Ballons : près de 800 mongolfières pour un spectacle époustouflant

**SCY-CHAZELLES**  
Patrie de Robert Schuman, père de l'Europe

**VIGNOBLE**  
L'AOC des Vins de Moselle est à découvrir en suivant la route des vins le long des coteaux des rives de la Moselle dans le val de Sierck-les-Bains, autour de Metz et plus au sud vers Vic-sur-Seille



Lorraine	
<b>PAYS</b> France	<b>LANGUE</b> Français
<b>HABITANTS</b> 2 345 000	20,6 % de la Grande Région
<b>SUPERFICIE</b> 23 547 km <sup>2</sup>	36 % de la Grande Région

- [grandest.fr](http://grandest.fr)
- [prefectures-regions.gouv.fr/grand-est/](http://prefectures-regions.gouv.fr/grand-est/)
- [moselle.fr](http://moselle.fr)
- [meurthe-et-moselle.fr](http://meurthe-et-moselle.fr)
- [meuse.fr](http://meuse.fr)
- [vosges.fr](http://vosges.fr)