

BIOTOPE IN DER GROSSREGION
BIOTOPES DE LA GRANDE RÉGION



Download:

[www.grandregion.net/Mediatheque/Publications/
Calendrier-de-la-Grande-Region-2021](http://www.grandregion.net/Mediatheque/Publications/Calendrier-de-la-Grande-Region-2021)



Das Gewinnerfoto aus Luxemburg hat insgesamt die meisten Stimmen beim Online-Voting erhalten und ist deshalb unser Titelfoto.

Biberduo bei der Abendpflege

Obersauerstausee bei dem Pont Misère zwischen Bauschleiden und Arsdorf, Naturpark Obersauer, Luxemburg



© Claude Windeshausen

„Gipfel der Großregion: 25 Jahre – 25 Fotos“

Unter diesem Motto hat das saarländische Europaministerium anlässlich des Gipfeljubiläums Mitglieder von Fotoclubs aus der Großregion zum Fotowettbewerb „**Biotope in der Großregion**“ eingeladen. Herausgekommen sind tolle und einzigartige Bilder, die zeigen, wie schön und vielfältig unsere Großregion ist.

Aus 48 zugelassenen Einreichungen hat eine Jury 25 Motive vorausgewählt: diese finden Sie alle hier im Kalender. Per Online-Voting wurden anschließend die Gewinnerinnen und Gewinner der einzelnen Teilregionen sowie das Titelfoto gekürt.

Die Arbeitsgruppe Kataster und Kartografie gratuliert den Fotografinnen und Fotografen und bedankt sich beim Europaministerium für die Bereitstellung der Motive aus dem Wettbewerb.

« Sommet de la Grande Région : 25 ans – 25 photos »

C'est sous ce slogan que le ministère sarrois des Affaires européennes a invité les membres des clubs photo de la Grande Région, en cette année anniversaire du Sommet, à participer au concours photo « **Biotopes de la Grande Région** ». Les photos soumises dans le cadre du concours montrent la beauté et la diversité de notre Grande Région.

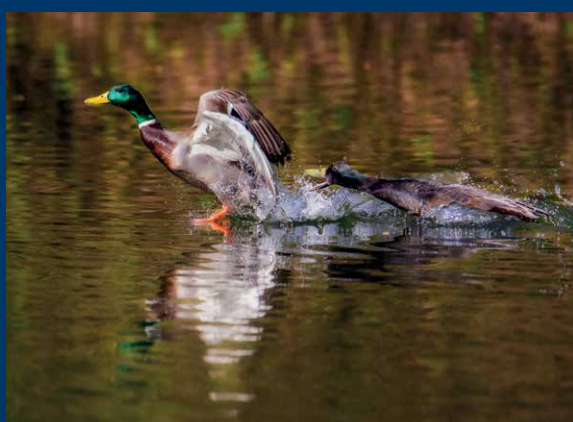
Parmi les 48 photos retenues, un jury a choisi 25 photos que vous trouvez toutes dans ce calendrier. Les photos gagnantes des différents versants ainsi que la photo qui figurera en couverture du calendrier mural ont été choisies par vote citoyen en ligne.

Le Groupe de travail Cadastre et cartographie félicite les photographes et remercie le ministère des Affaires européennes pour la mise à disposition des motifs du concours.

Das bestplatzierte Motiv für



Wallonie
© Chantal Daoust



das Saarland
© Jürgen Benoit



Lorraine
© Deyana Tschirch



Rheinland-Pfalz
© Steffen Jung

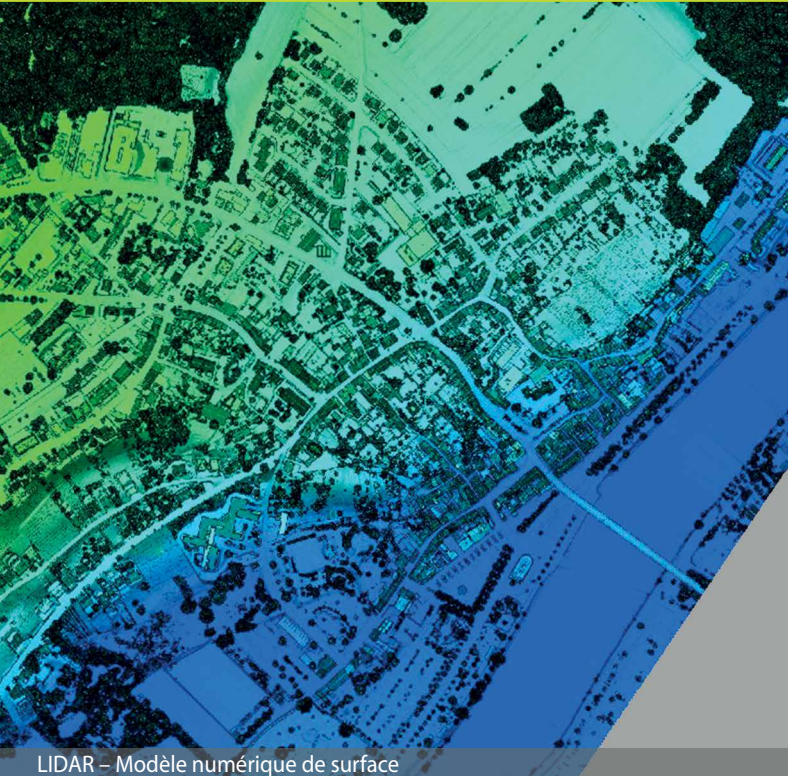
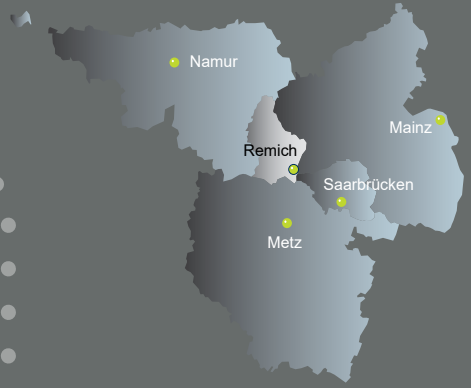


© Micheline Rillaerts

Januar 2021 Janvier

Petit matin d'hiver sur
la Moselle luxembourgeoise

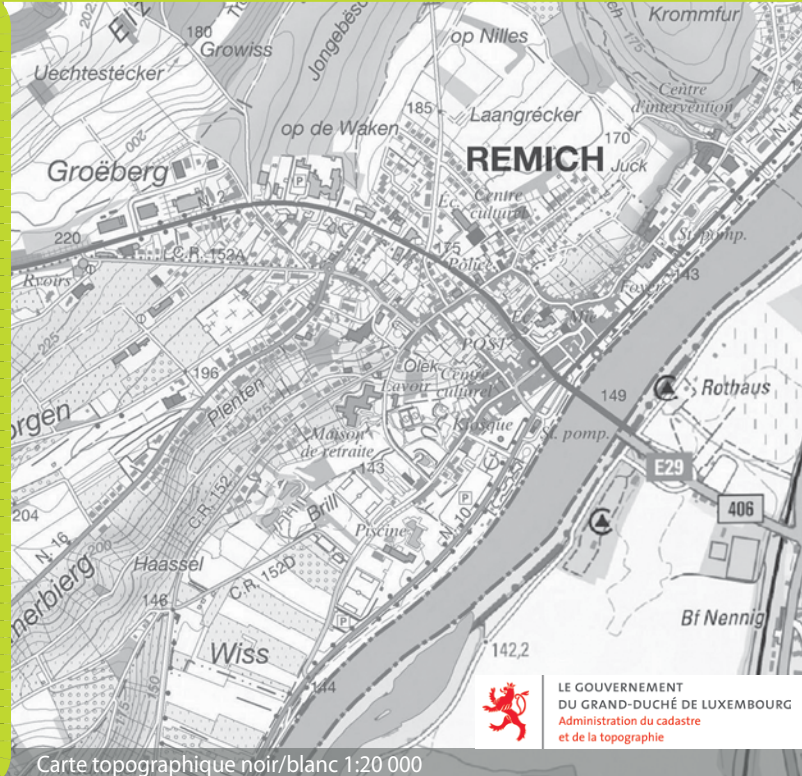
www.granderegion.net/Citoyens/Decouvrir/Biotopes-en-Grande-Region/Petit-matin-d-hiver-Moselle-luxembourgeoise



LIDAR - Modèle numérique de surface



Photo aérienne été 2019



Carte topographique noir/blanc 1:20 000

LE GOUVERNEMENT
DU GRAND-DUCHÉ DE LUXEMBOURG
Administration du cadastre
et de la topographie

Fr	Sa	So	1	Mo	Di	Mi	Do	Fr	Sa	So	2	Mo	Di	Mi	Do	Fr
1 [▲]	2	3	4	5	6	7	8	9	10	11	12	13	14	15		
Ve	Sa	Di	Lu	Ma	Me	Je	Ve	Sa	Di	Lu	Ma	Me	Je	Ve		

▲ Feiertag in Belgien, Deutschland, Frankreich und Luxemburg

▲ Jour férié en Belgique, Allemagne, France et au Luxembourg

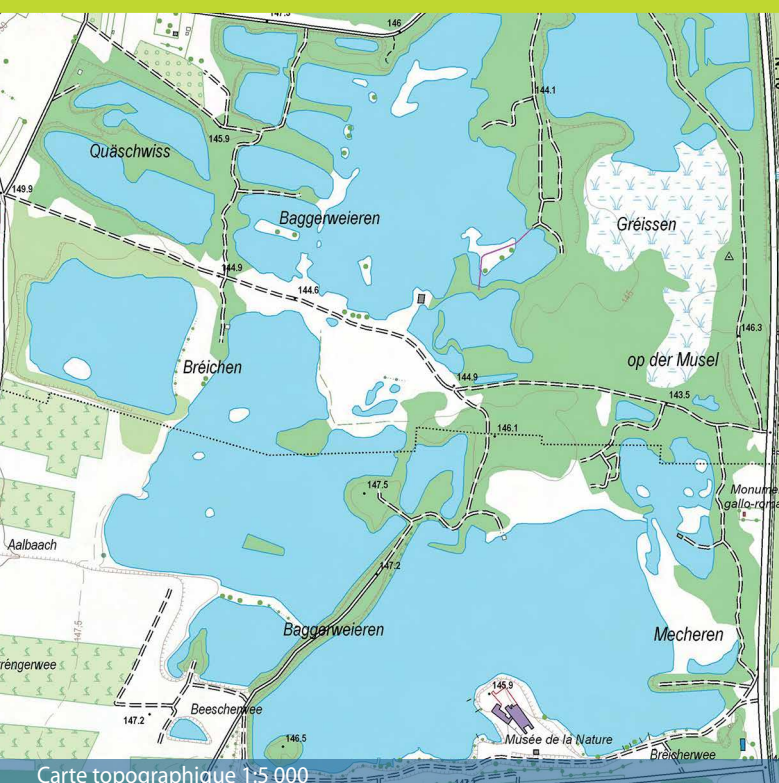


© Michael Heyes

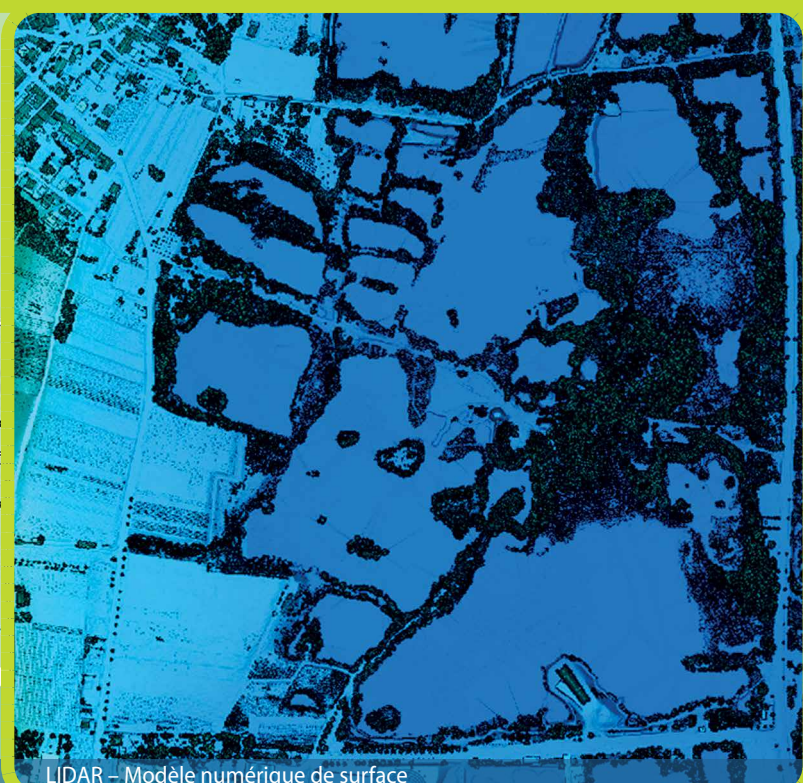
Januar 2021 Janvier

Der Eisvogel,
Naturschutzgebiet Haff Réimech

www.grossregion.net/Buerger/Freizeit-Tourismus/Biotope-in-der-Grossregion/Eisvogel-Naturschutzgebiet-Haff-Reimech



Carte topographique 1:5 000



LIDAR - Modèle numérique de surface



Photo aérienne hiver 2019

LE GOUVERNEMENT
DU GRAND-DUCHÉ DE LUXEMBOURG
Administration du cadastre
et de la topographie

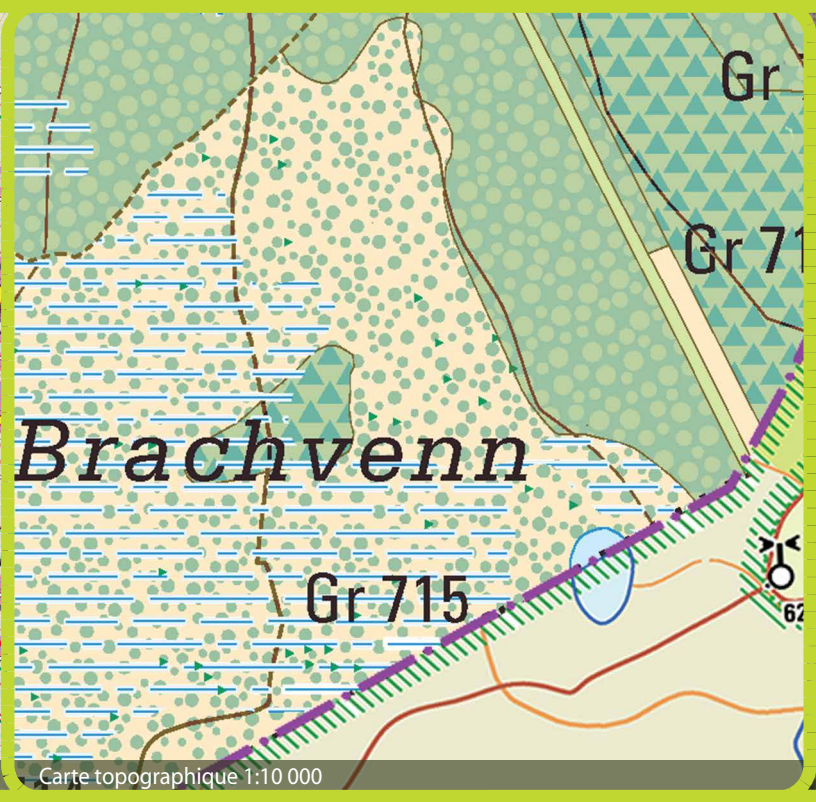
3		4						5							
Sa	So	Mo	Di	Mi	Do	Fr	Sa	So	Mo	Di	Mi	Do	Fr	Sa	So
16	17	18	19	20	21	22	23	24	25	26	27	28	29	30	31
Sa	Di	Lu	Ma	Me	Je	Ve	Sa	Di	Lu	Ma	Me	Je	Ve	Sa	Di



© Eva Sonne-Krings

Februar 2021 Février

- Brachvenn bei Mützenich im deutsch-belgischen Naturpark Hohes Venn
- www.grossregion.net/Buerger/Freizeit-Tourismus/Biotope-in-der-Grossregion/Brachvenn-Naturpark-Hohes-Venn



5	Mo	Di	Mi	Do	Fr	Sa	So	6	Mo	Di	Mi	Do	Fr	Sa	So	7
	1	2	3	4	5	6	7		8	9	10	11	12	13	14	
	Lu	Ma	Me	Je	Ve	Sa	Di		Lu	Ma	Me	Je	Ve	Sa	Di	

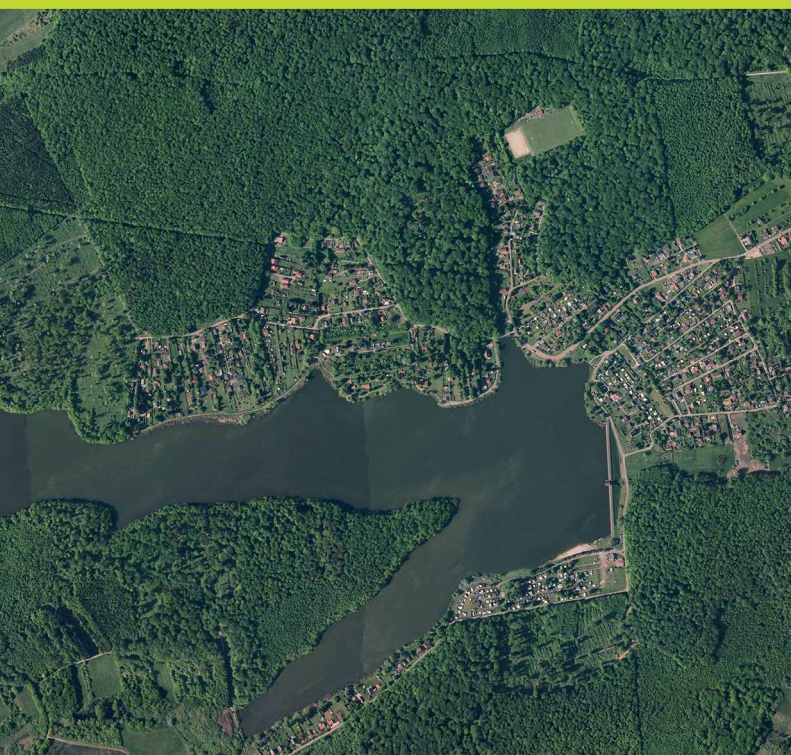


Gewinnerfoto Lothringen
© Deyana Tschirch

Februar
2021
Février

Grand grèbe huppé avec sa prise,
Étang de Diefenbach

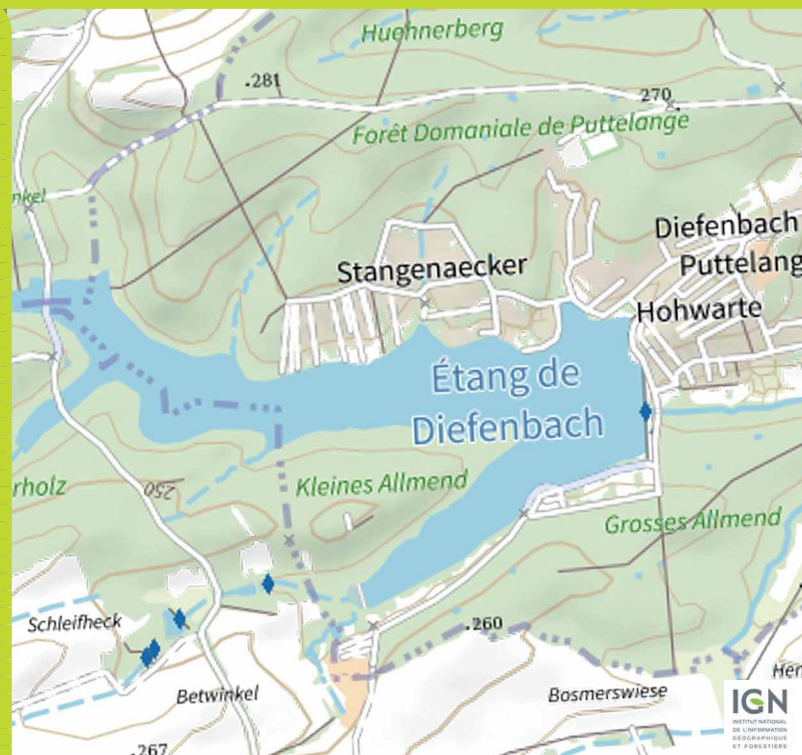
www.grandregion.net/Citoyens/Decouvrir/Biotopes-en-Grande-Region/
[Grand-grèbe-huppe-etang-de-Diefenbach](#)



BD Ortho



BD Ortho Histo



Plan IGN

7	Mo	Di	Mi	Do	Fr	Sa	So	8	Mo	Di	Mi	Do	Fr	Sa	So	9
	15	16	17	18	19	20	21		22	23	24	25	26	27	28	
	Lu	Ma	Me	Je	Ve	Sa	Di		Lu	Ma	Me	Je	Ve	Sa	Di	



© RetMarkus

M ä r z
2021
 M a r s

- Panorama sur la vallée de la Moselle, entre les villes de Metz et Pont-à-Mousson
- www.grandregion.net/Citoyens/Decouvrir/Biotopes-en-Grande-Region/Vallee-de-la-Moselle-entre-Metz-et-Pont-a-Mousson



BD Ortho



BD Ortho Histo



Plan IGN

9	Mo	Di	Mi	Do	Fr	Sa	So	10	Mo	Di	Mi	Do	Fr	Sa	So	11	Mo
	1	2	3	4	5	6	7		8	9	10	11	12	13	14		15
	Lu	Ma	Me	Je	Ve	Sa	Di		Lu	Ma	Me	Je	Ve	Sa	Di		Lu



Gewinnerfoto Saarland
© Jürgen Benoit

M ä r z
2021
M a r s

Entenpaar am Simschelweiher
im Völklinger Stadtwald

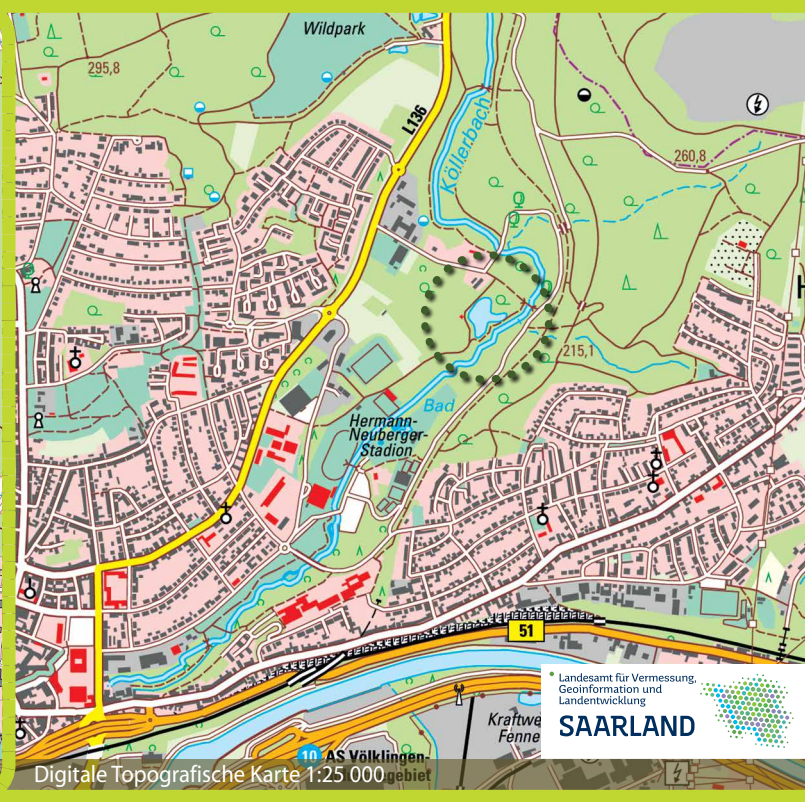
[www.grossregion.net/Buerger/Freizeit-Tourismus/Biotope-in-der-Grossregion/Entenpaar-Voelklinger-Stadtwald](http://www.grossregion.net/Buerger/Freizeit-Tourismus/Biotope-in-der-Grossregion/Entenpaar-Voelkinger-Stadtwald)



Digitales Luftbild, Juni 2019



Digitale Topografische Karte 1:5 000



Digitale Topografische Karte 1:25 000 gebiet



Di	Mi	Do	Fr	Sa	So	12	Mo	Di	Mi	Do	Fr	Sa	So	13	Mo	Di	Mi
16	17	18	19	20	21		22	23	24	25	26	27	28		29	30	31
Ma	Me	Je	Ve	Sa	Di		Lu	Ma	Me	Je	Ve	Sa	Di		Lu	Ma	Me



© Jean-Pierre Ghezzi

April 2021 Avril

Grande sauterelle verte,
forêt domaniale de Florange

www.granderegion.net/Citoyens/Decouvrir/Biotopes-en-Grande-Region/Grande-sauterelle-verte-Florange



Do	Fr	Sa	So	14	Mo	Di	Mi	Do	Fr	Sa	So	15	Mo	Di	Mi	Do
1	2*	3	4*		5*	6	7	8	9	10	11		12	13	14	15
Je	Ve	Sa	Di		Lu	Ma	Me	Je	Ve	Sa	Di		Lu	Ma	Me	Je

▲ Feiertag in Deutschland und im Departement Moselle
● Feiertag in Belgien, Deutschland, Frankreich und Luxemburg

▲ Jour férié en Allemagne et en Moselle
● Jour férié en Allemagne, Belgique, France et au Luxembourg

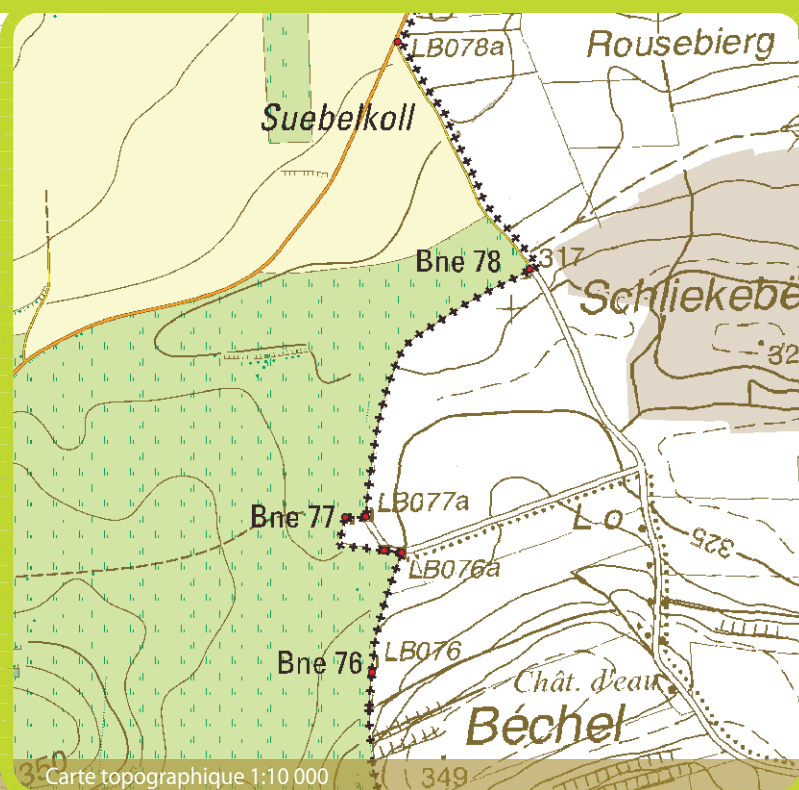
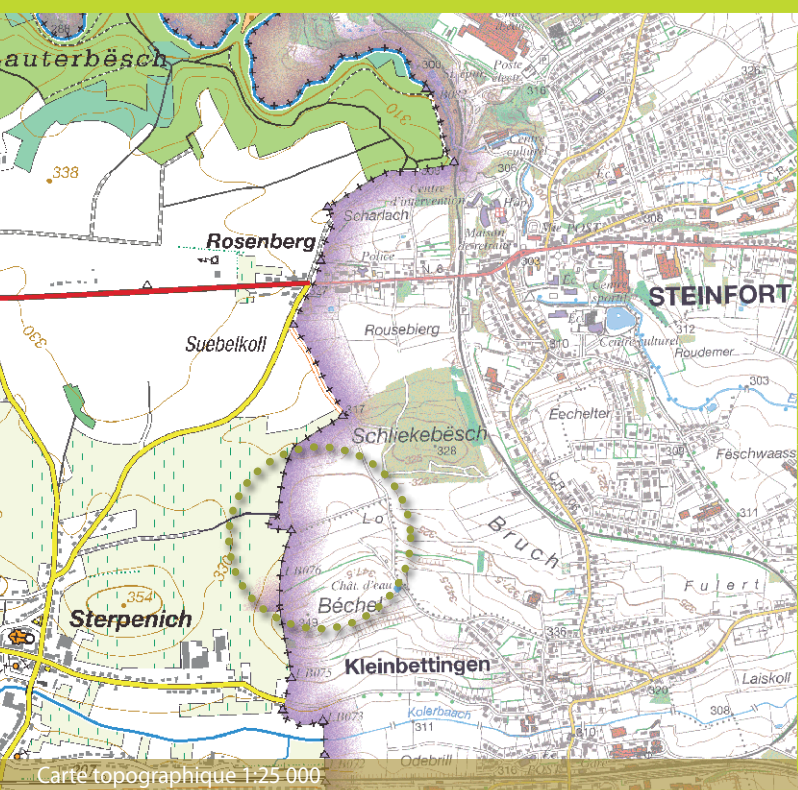


© Salvatore La Paglia

April 2021 Avril

Splendeur de Colza,
Sterpenich

www.grandregion.net/Citoyens/Decouvrir/Biotopes-en-Grande-Region/Splendeur-de-Colza-Sterpenich



Fr	Sa	So	16	Mo	Di	Mi	Do	Fr	Sa	So	17	Mo	Di	Mi	Do	Fr
16	17	18	19	20	21	22	23	24	25	26	27	28	29	30		
Ve	Sa	Di	Lu	Ma	Me	Je	Ve	Sa	Di	Lu	Ma	Me	Je	Ve		



© Thomas Reinhardt

M a i
2021
 M a i

Störche im Biotop Beeden

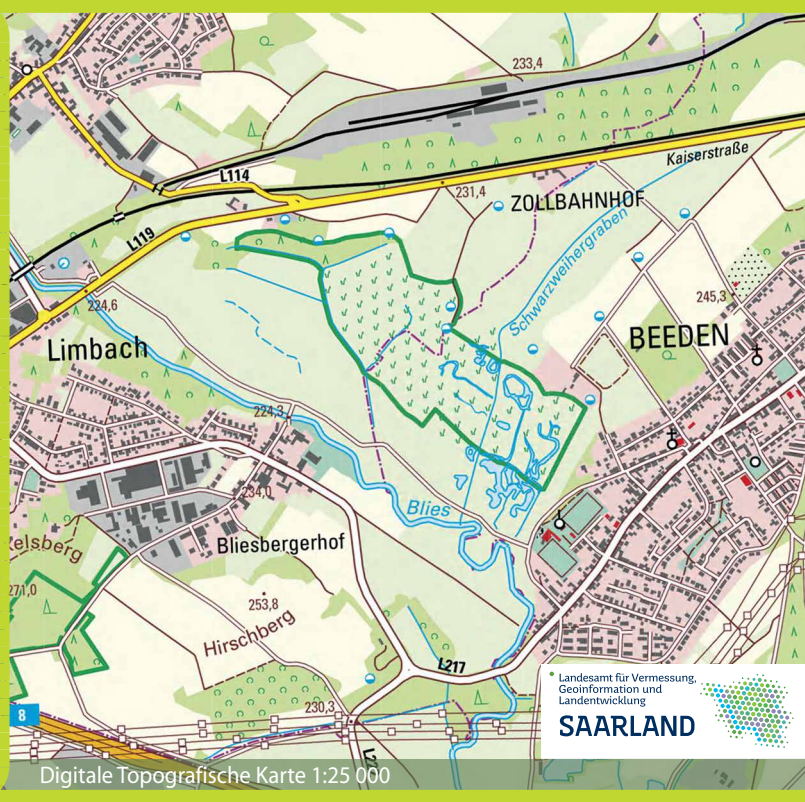
www.grossregion.net/Buerger/Freizeit-Tourismus/Biotope-in-der-Grossregion/Stoerche-Biotop-Beeden



Digitales Luftbild, 2019



Digitale Topografische Karte 1:5 000



Digitale Topografische Karte 1:25 000



18							19							
Sa	So	Mo	Di	Mi	Do	Fr	Sa	So	Mo	Di	Mi	Do	Fr	Sa
1 [•]	2	3	4	5	6	7	8 [▲]	9 [*]	10	11	12	13 [•]	14	15
Sa	Di	Lu	Ma	Me	Je	Ve	Sa	Di	Lu	Ma	Me	Je	Ve	Sa

• Feiertag in Belgien, Deutschland, Frankreich und Luxemburg
 ▲ Feiertag in Frankreich
 * Feiertag in Luxemburg

• Jour férié en Belgique, Allemagne, France et au Luxembourg
 ▲ Jour férié en France
 * Jour férié au Luxembourg

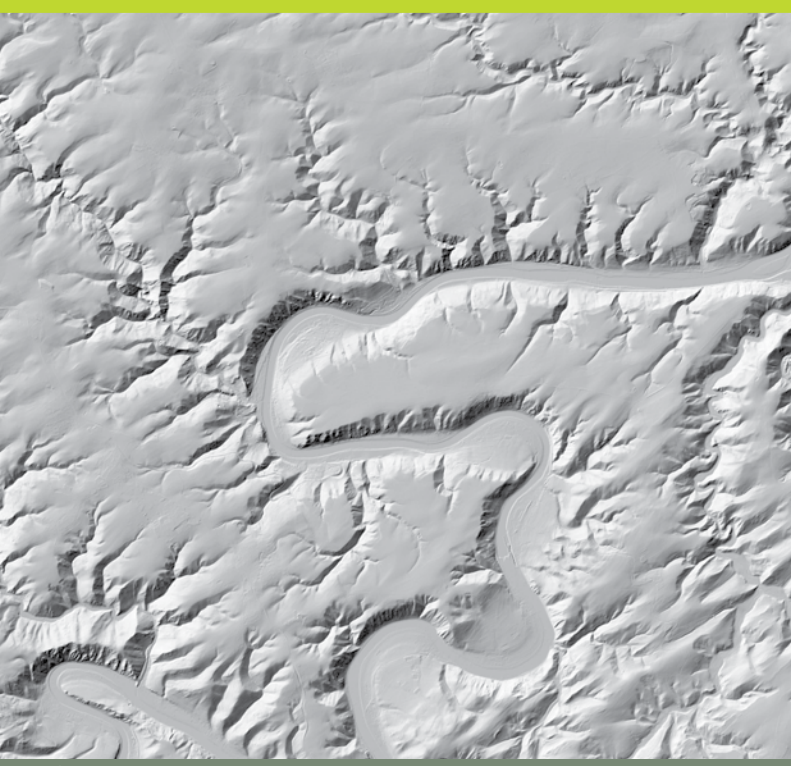


© Holger Haag

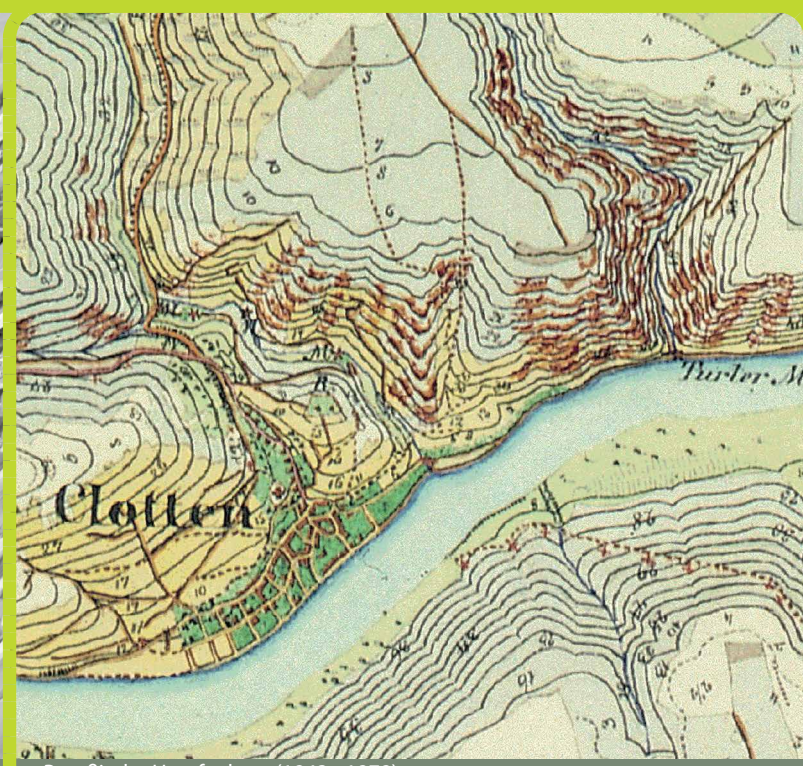
M a i
2021
 M a i

Wasserfall im Naturschutzgebiet
 Dortebachtal bei Klotten

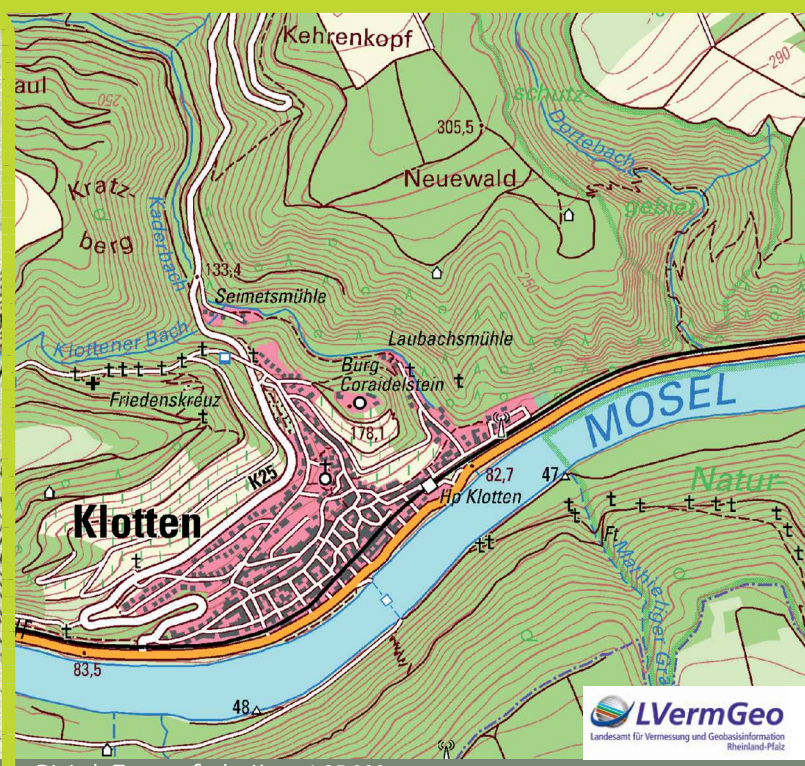
www.grossregion.net/Buerger/Freizeit-Tourismus/Biotope-in-der-Grossregion/Wasserfall-Naturschutzgebiet-Dortebachtal



Schummerung



Preußische Uraufnahme (1843 - 1878)



Digitale Topografische Karte 1:25 000



20	21	22	23	24	25	26	27	28	29	30	31				
So	Mo	Di	Mi	Do	Fr	Sa	So	Mo	Di	Mi	Do	Fr	Sa	So	Mo
16	17	18	19	20	21	22	23*	24 [▲]	25	26	27	28	29	30	31
Di	Lu	Ma	Me	Je	Ve	Sa	Di	Lu	Ma	Me	Je	Ve	Sa	Di	Lu

* Feiertag in Belgien und Deutschland
 ▲ Feiertag in Belgien, Deutschland, Frankreich und Luxemburg

* Jour férié en Belgique et en Allemagne
 ▲ Jour férié en Belgique, Allemagne, France et au Luxembourg

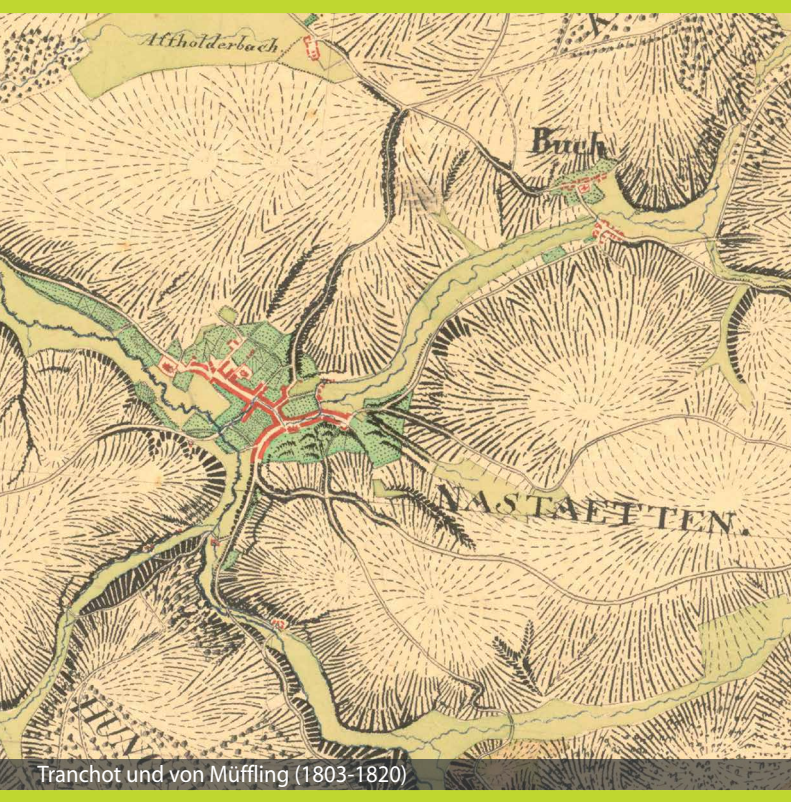


© Hans Joachim Gier

J u n i
2021
 J u i n

Erdkröte (*Bufo bufo*) im
 Laichgewässer, Nähe Nastätten

www.grossregion.net/Buerger/Freizeit-Tourismus/Biotope-in-der-Grossregion/Erdkroete-Bufo-bufo-Naeh-Nastaetten



Tranchot und von Mülling (1803-1820)



Übersichtskarte 1:250 000



Digitale Topografische Karte 1:25 000



Di	Mi	Do	Fr	Sa	So	23	Mo	Di	Mi	Do	Fr	Sa	So	24	Mo	Di
1	2	3	4	5	6		7	8	9	10	11	12	13		14	15
Ma	Me	Je	Ve	Sa	Di		Lu	Ma	Me	Je	Ve	Sa	Di		Lu	Ma

• Feiertag in Rheinland-Pfalz und im Saarland

• Jour férié en Rhénanie-Palatinat et en Sarre

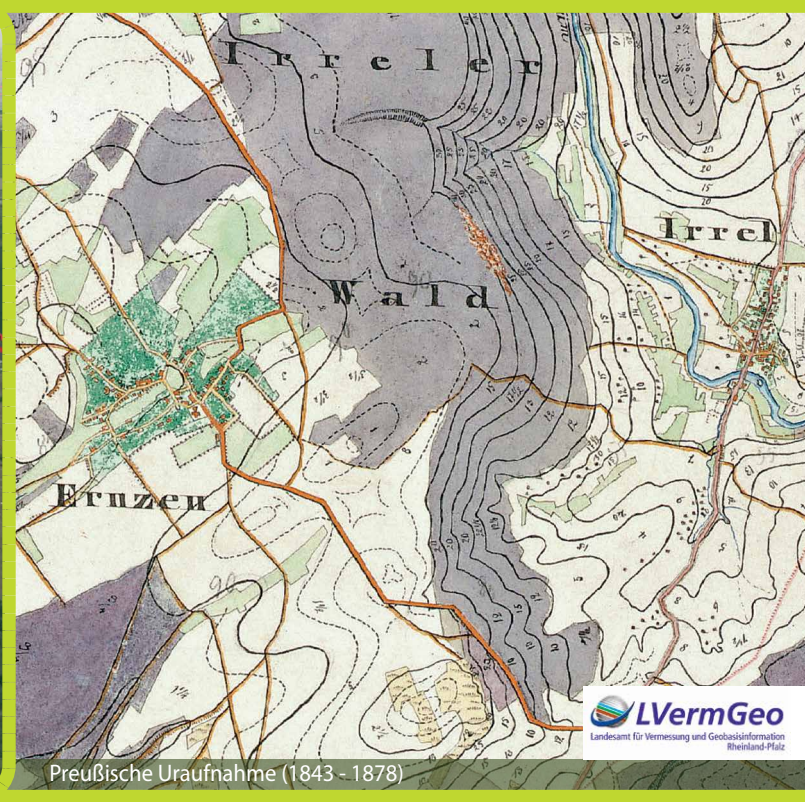
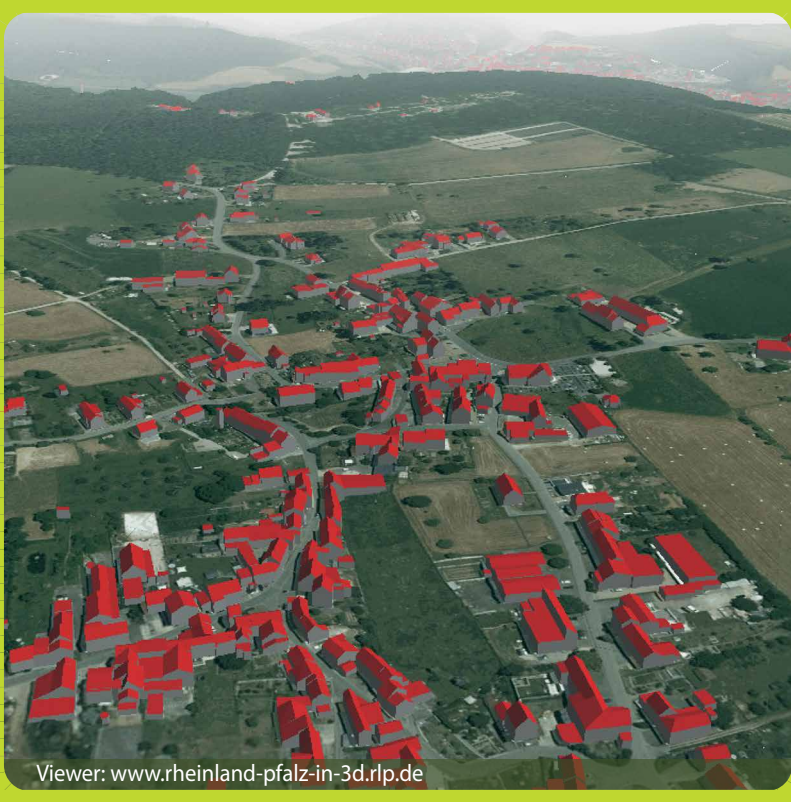
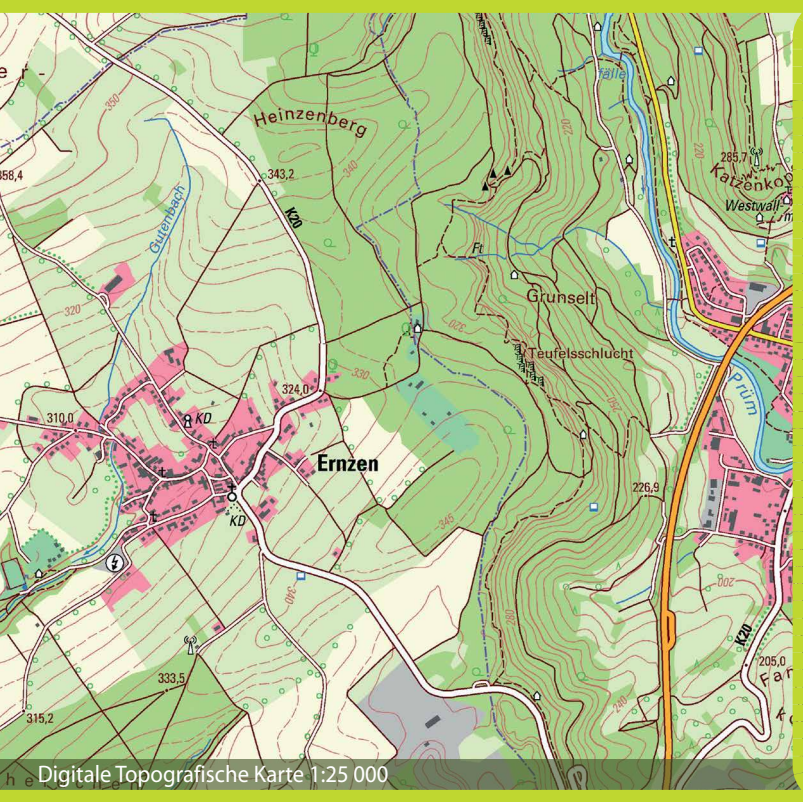


© Karl-Heinz Schleder

J u n i 2021 J u i n

Lebensraum Wald,
Nähe Teufelsschlucht

www.grossregion.net/Buerger/Freizeit-Tourismus/Biotope-in-der-Grossregion/Lebensraum-Wald-Naeh-Teufelsschlucht



Mi	Do	Fr	Sa	So	25	Mo	Di	Mi	Do	Fr	Sa	So	26	Mo	Di	Mi
16	17	18	19	20		21	22	23	24	25	26	27		28	29	30
Me	Je	Ve	Sa	Di		Lu	Ma	Me	Je	Ve	Sa	Di		Lu	Ma	Me

▲ Feiertag in Luxemburg

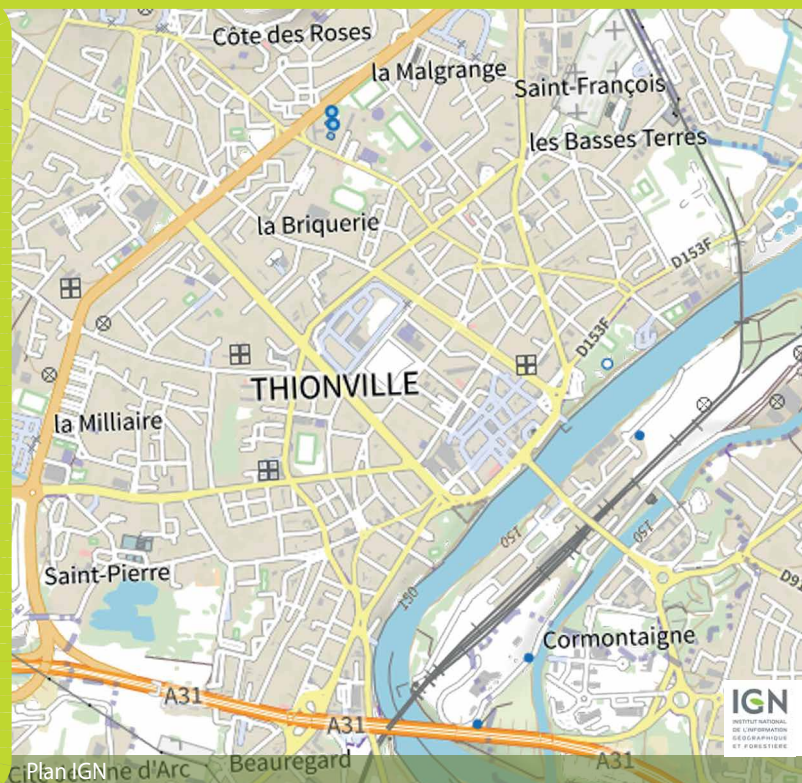
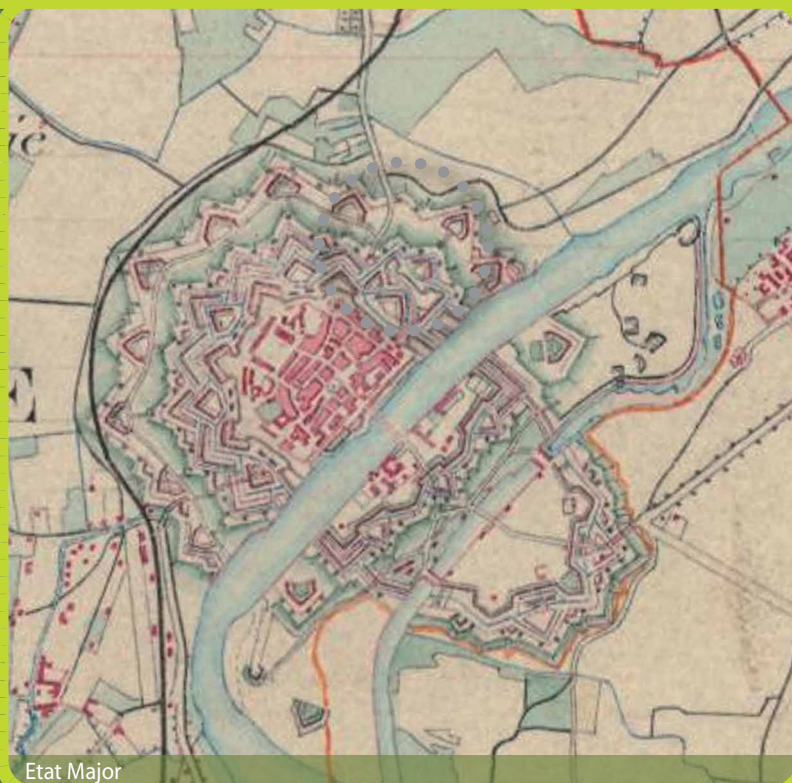
▲ Jour férié au Luxembourg



© Annie Dorioz

J u l i 2021 J u i l l e t

•••••
 • Minuscule araignée sauteuse,
 • Thionville
 • [www.grandregion.net/Citoyens/Decouvrir/
 Biotopes-en-Grande-Region/
 Araignee-sauteuse-Thionville](http://www.grandregion.net/Citoyens/Decouvrir/Biotopes-en-Grande-Region/Araignee-sauteuse-Thionville)



Do	Fr	Sa	So	27	Mo	Di	Mi	Do	Fr	Sa	So	28	Mo	Di	Mi	Do
1	2	3	4		5	6	7	8	9	10	11		12	13	14*	15
Je	Ve	Sa	Di		Lu	Ma	Me	Je	Ve	Sa	Di		Lu	Ma	Me	Je

* Feiertag in Frankreich

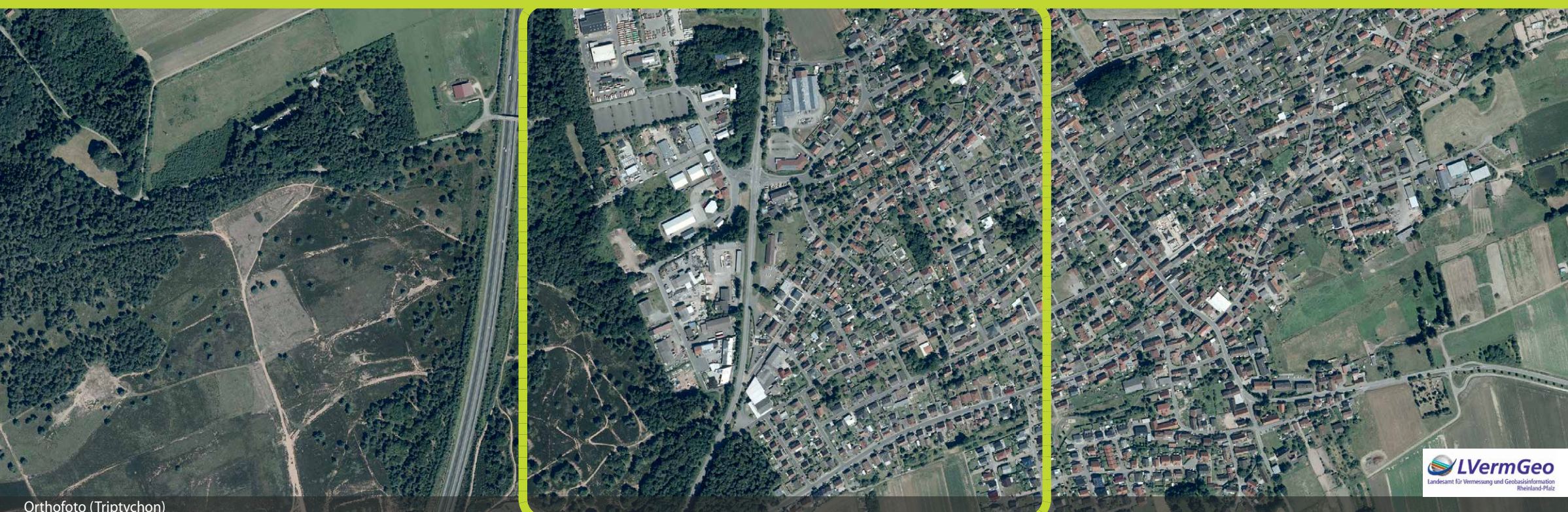
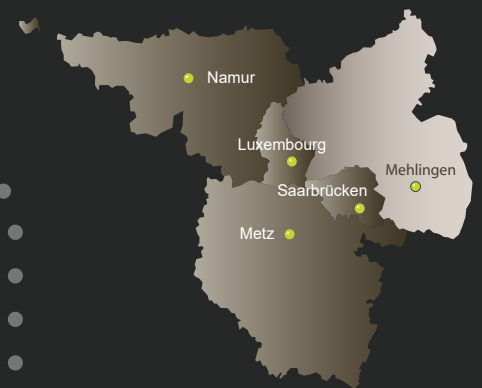
* Jour férié en France



Gewinnerfoto Rheinland-Pfalz
© Steffen Jung

J u l i
2021
J u i l l e t

•••••
• Heideglühen,
• Mehlinger Heide
• [www.grossregion.net/Buerger/Freizeit-Tourismus/
Biotope-in-der-Grossregion/
Heidegluehen-Mehlinger-Heide](http://www.grossregion.net/Buerger/Freizeit-Tourismus/Biotope-in-der-Grossregion/Heidegluehen-Mehlinger-Heide)



Orthofoto (Triptychon)



Fr	Sa	So	29	Mo	Di	Mi	Do	Fr	Sa	So	30	Mo	Di	Mi	Do	Fr	Sa
16	17	18		19	20	21*	22	23	24	25		26	27	28	29	30	31
Ve	Sa	Di		Lu	Ma	Me	Je	Ve	Sa	Di		Lu	Ma	Me	Je	Ve	Sa

* Feiertag in Belgien

* Jour férié en Belgique



© Oli Kersch

August 2021 A o û t

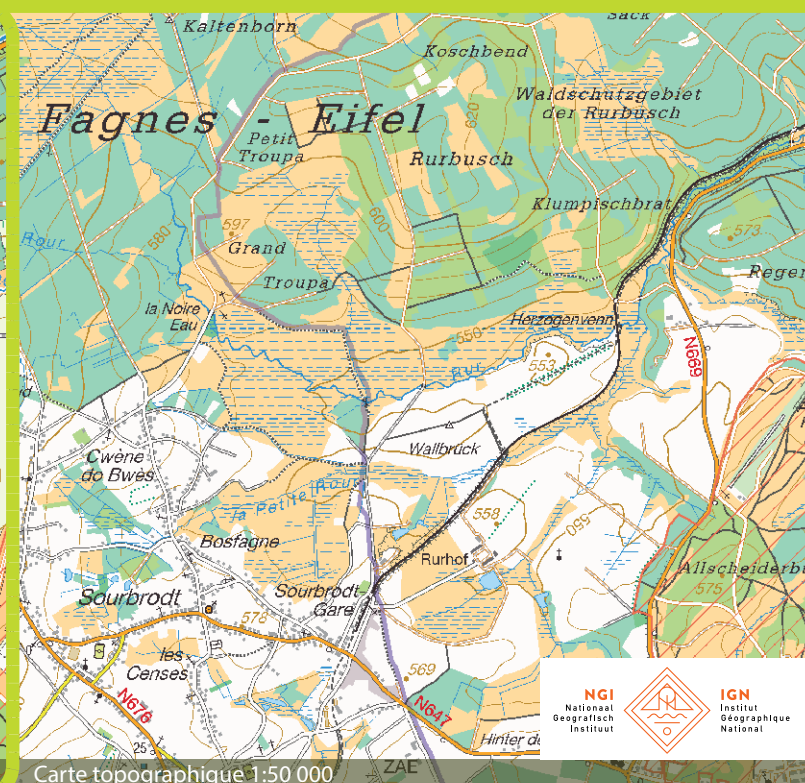
• Panorama,
• Herzogenvenn (Bütgenbach)
• [www.granderegion.net/Citoyens/Decouvrir/
Biotopes-en-Grande-Region/](http://www.granderegion.net/Citoyens/Decouvrir/Biotopes-en-Grande-Region/)
• Panorama-Herzogenvenn



Photo aérienne 2016



Carte topographique 1:25 000



Carte topographique 1:50 000

31								32								33
So	Mo	Di	Mi	Do	Fr	Sa	So	Mo	Di	Mi	Do	Fr	Sa	So		
1	2	3	4	5	6	7	8	9	10	11	12	13	14	15*		
Di	Lu	Ma	Me	Je	Ve	Sa	Di	Lu	Ma	Me	Je	Ve	Sa	Di		

* Feiertag in Belgien, Frankreich, Luxemburg und im Saarland

* Jour férié en Belgique, France, au Luxembourg et en Sarre

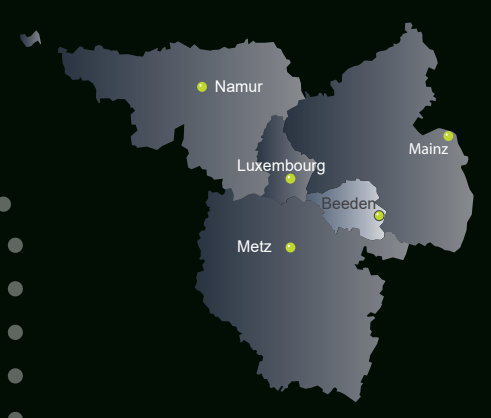


© Rüdiger Zitt

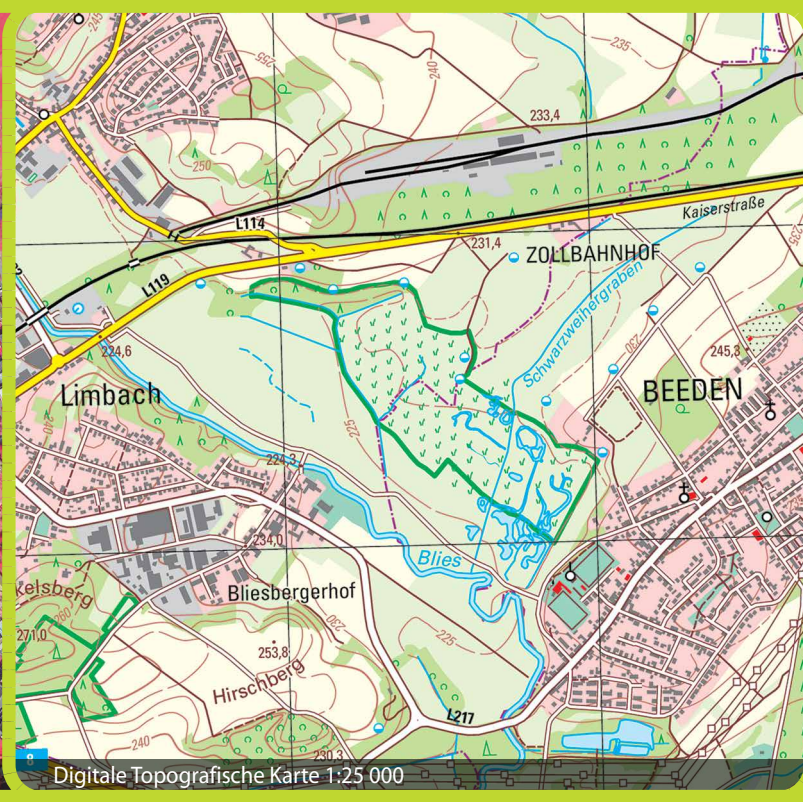
August 2021 A o û t

Biotop in Homburg-Beeden

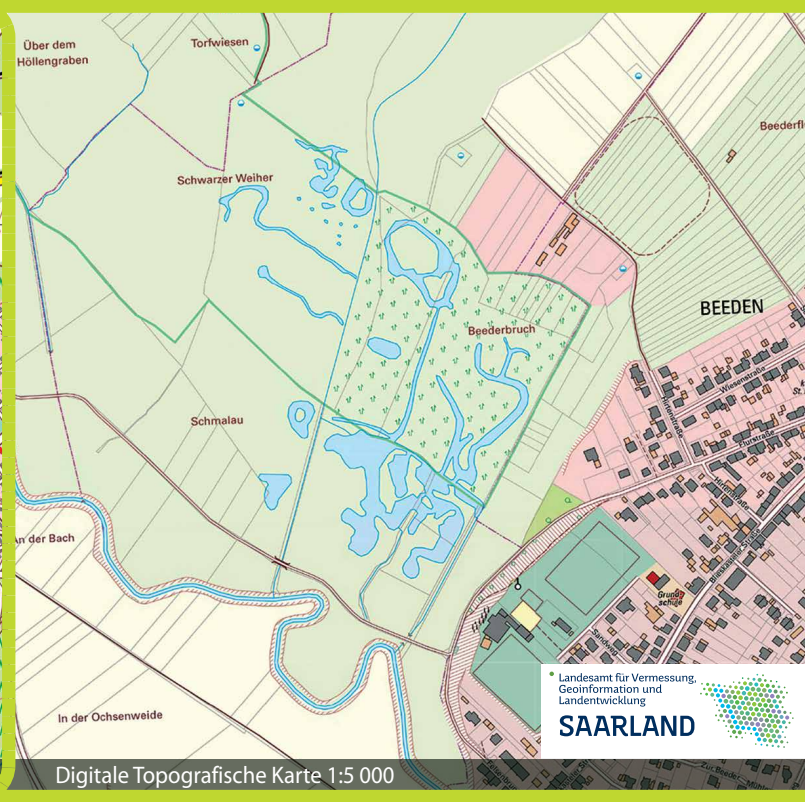
www.grossregion.net/Buerger/Freizeit-Tourismus/Biotope-in-der-Grossregion/Biotop-Homburg-Beeden



Digitales Luftbild color infrarot, April 2020



Digitale Topografische Karte 1:25 000



Digitale Topografische Karte 1:5 000



33	Mo	Di	Mi	Do	Fr	Sa	So	34	Mo	Di	Mi	Do	Fr	Sa	So	35	Mo	Di
	16	17	18	19	20	21	22		23	24	25	26	27	28	29		30	31
	Lu	Ma	Me	Je	Ve	Sa	Di		Lu	Ma	Me	Je	Ve	Sa	Di		Lu	Ma

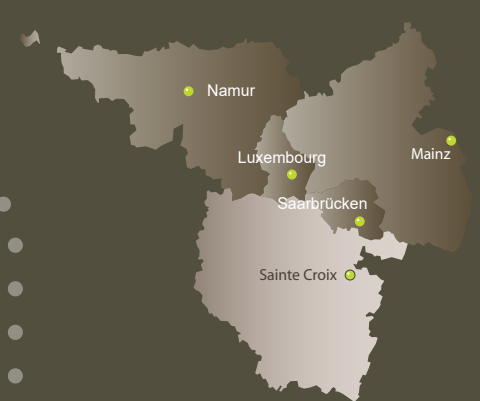


© Toni Lessa

September
2021
 Septembre

Brame matinal du cerf,
 Sainte-Croix

www.granderegion.net/Citoyens/Decouvrir/Biotopes-en-Grande-Region/Brame-matinal-du-cerf-Sainte-Croix



BD Ortho



Cassini



Plan IGN

Mi	Do	Fr	Sa	So	36	Mo	Di	Mi	Do	Fr	Sa	So	37	Mo	Di	Mi
1	2	3	4	5		6	7	8	9	10	11	12		13	14	15
Me	Je	Ve	Sa	Di		Lu	Ma	Me	Je	Ve	Sa	Di		Lu	Ma	Me



© Mirsamir Salahov

September 2021 Septembre

- Kontraste in der Natur, Osthertogenwald (Raeren)
- www.grossregion.net/Buerger/Freizeit-Tourismus/Biotope-in-der-Grossregion/Kontraste-in-der-Natur-Osthertogenwald

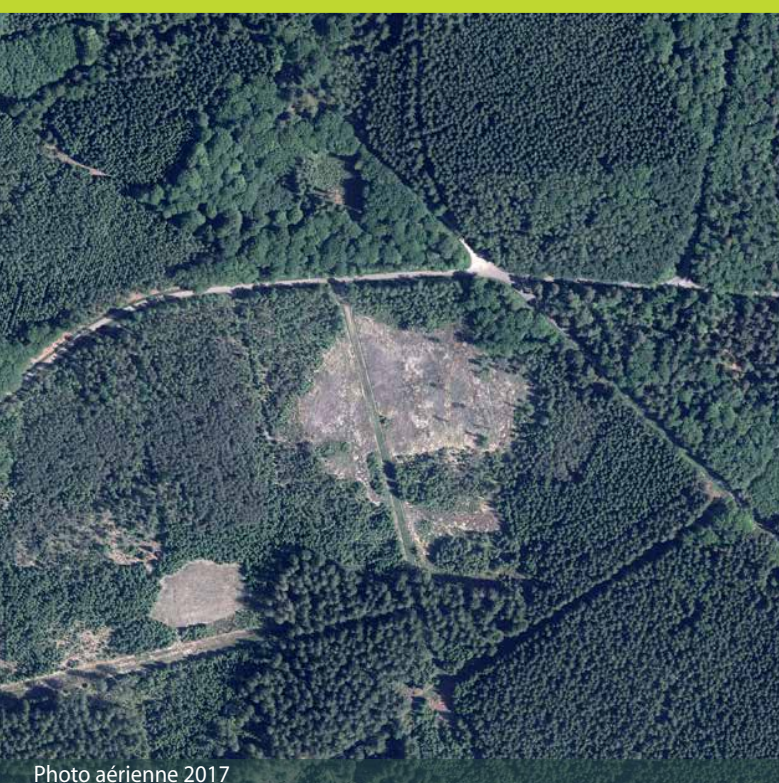
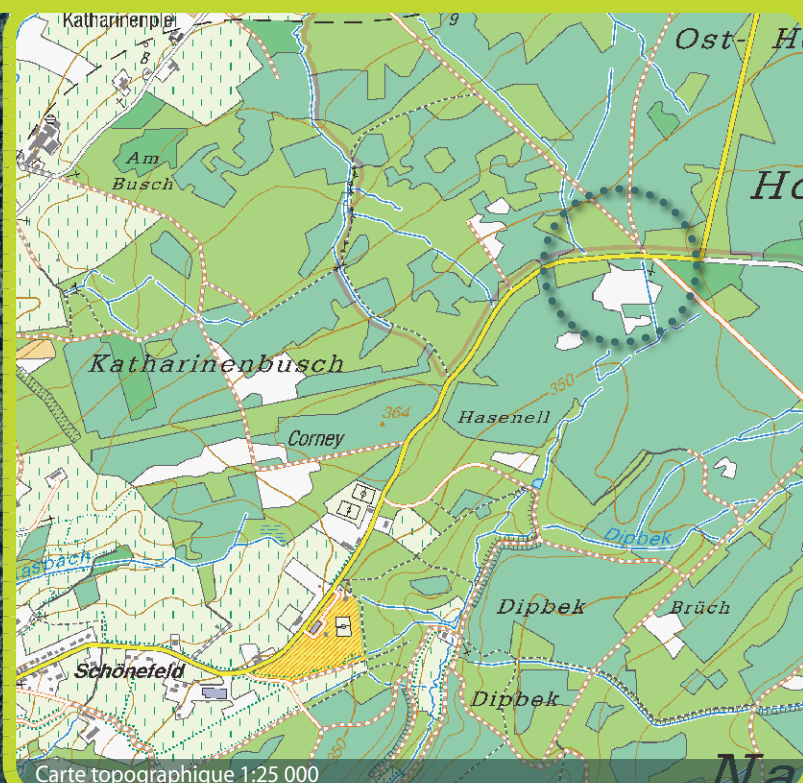
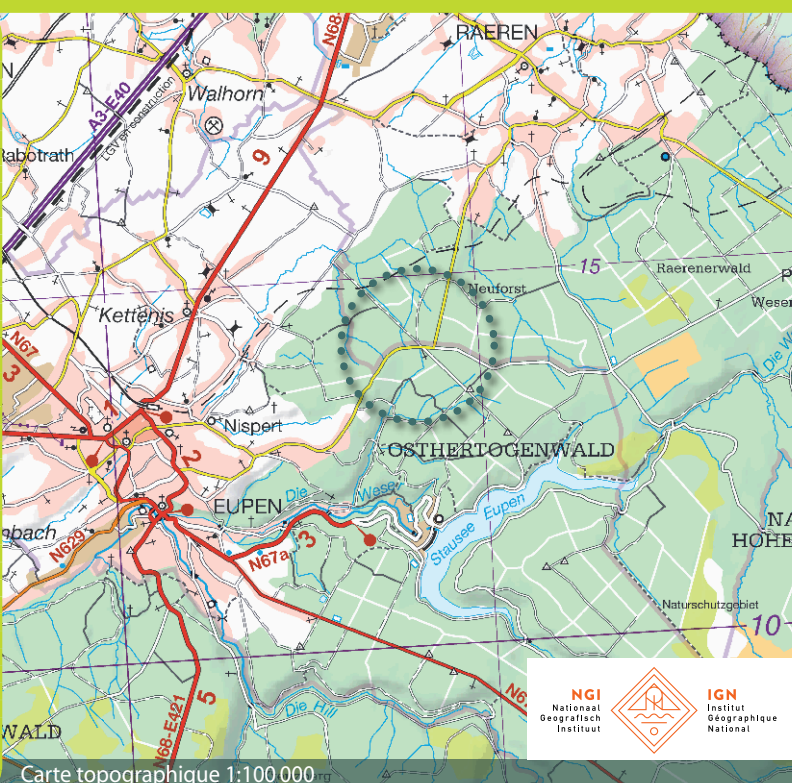


Photo aérienne 2017



Carte topographique 1:25 000



Carte topographique 1:100 000



Do	Fr	Sa	So	38	Mo	Di	Mi	Do	Fr	Sa	So	39	Mo	Di	Mi	Do
16	17	18	19		20	21	22	23	24	25	26		27*	28	29	30
Je	Ve	Sa	Di		Lu	Ma	Me	Je	Ve	Sa	Di		Lu	Ma	Me	Je

*Feiertag in der Fédération Wallonie-Bruxelles

* Jour férié en Fédération Wallonie-Bruxelles

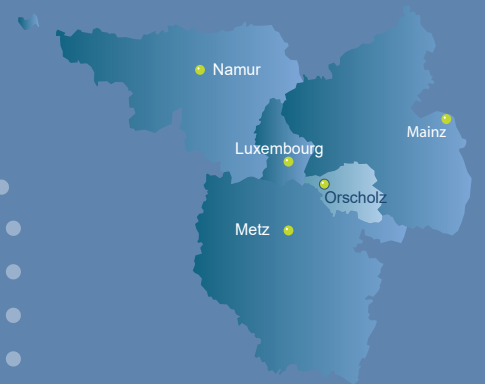


© Norbert Holz

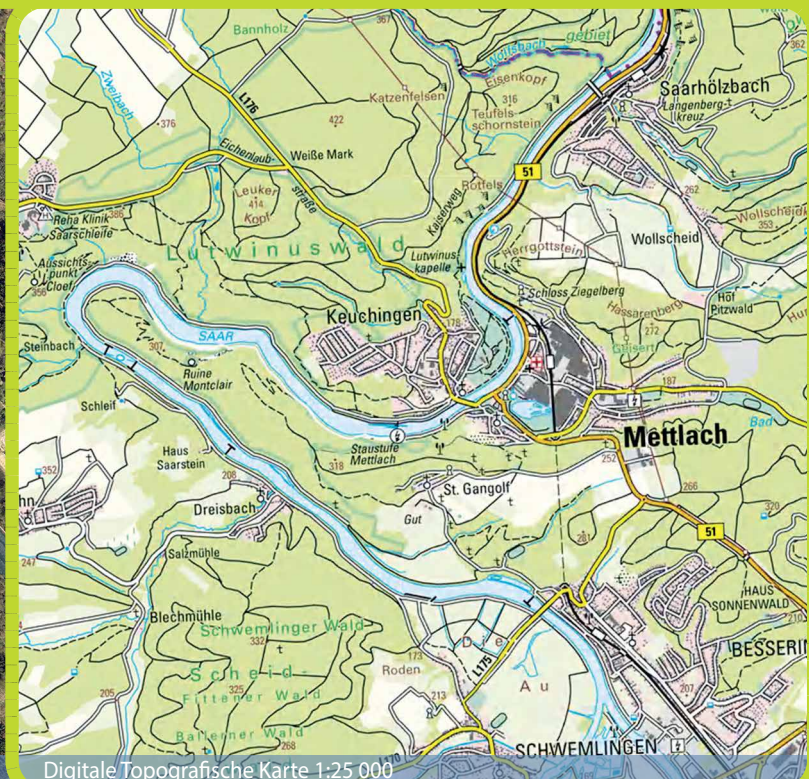
Oktober 2021 Octobre

Blick von der Cloef auf die Saarschleife

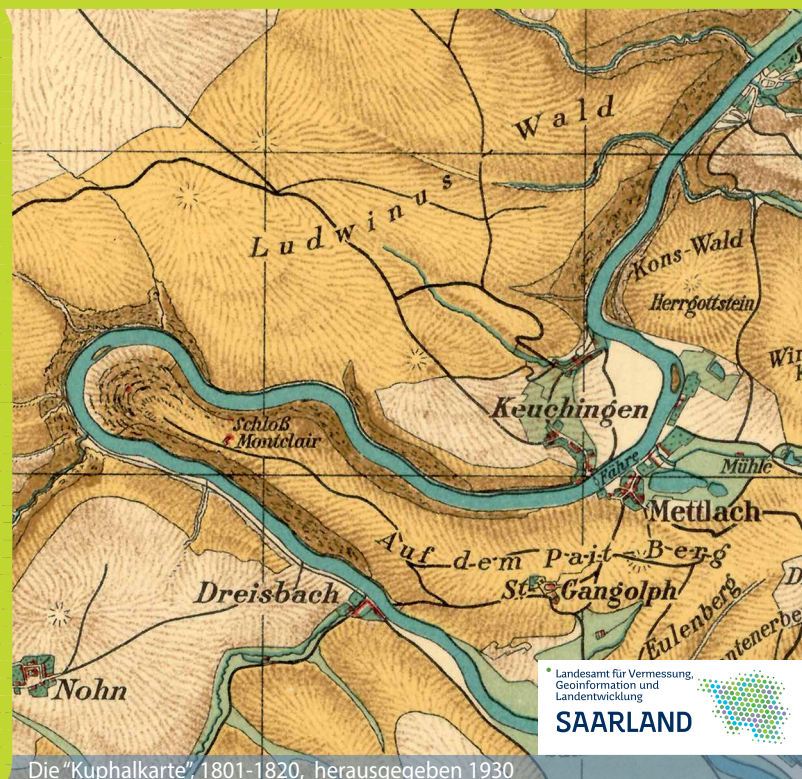
- www.grossregion.net/Buerger/Freizeit-Tourismus/Biotope-in-der-Grossregion/Blick-von-der-Cloef-auf-die-Saarschleife



Digitales Luftbild, April 2019



Digitale Topografische Karte 1:25.000



Die "Kuphalkarte", 1801-1820, herausgegeben 1930

Landesamt für Vermessung, Geoinformation und Landentwicklung
SAARLAND

Fr	Sa	So	40	Mo	Di	Mi	Do	Fr	Sa	So	41	Mo	Di	Mi	Do	Fr
1	2	3*		4	5	6	7	8	9	10		11	12	13	14	15
Ve	Sa	Di		Lu	Ma	Me	Je	Ve	Sa	Di		Lu	Ma	Me	Je	Ve

* Feiertag in Deutschland

* Jour férié en Allemagne



Photo lauréate Wallonie
© Chantal Daoust

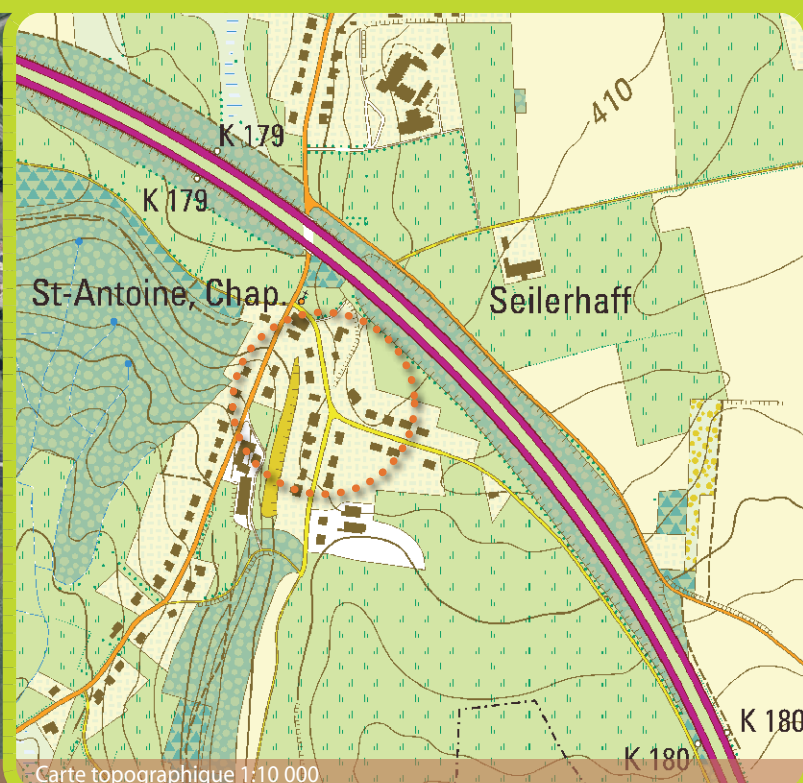
Oktober 2021 Octobre

Gouttelettes dans la mousse,
Sesselich

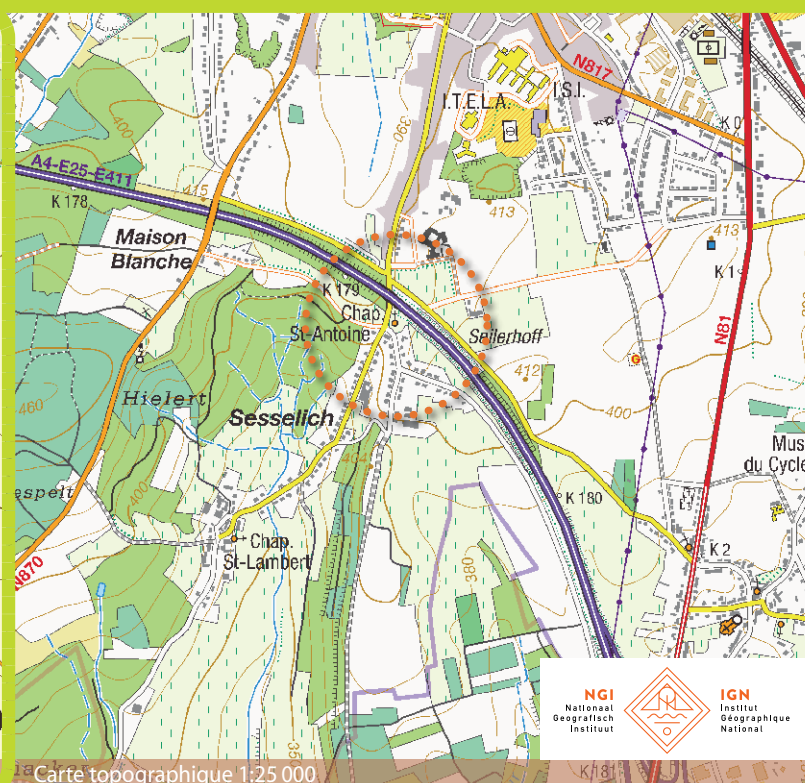
- www.granderegion.net/Citoyens/Decouvrir/Biotopes-en-Grande-Region/
- [Gouttelettes-dans-la-mousse-Sesselich](#)



Photo aérienne 2018



Carte topographique 1:10 000



Carte topographique 1:25 000

42									43									44	
Sa	So	Mo	Di	Mi	Do	Fr	Sa	So	Mo	Di	Mi	Do	Fr	Sa	So				
16	17	18	19	20	21	22	23	24	25	26	27	28	29	30	31				
Sa	Di	Lu	Ma	Me	Je	Ve	Sa	Di	Lu	Ma	Me	Je	Ve	Sa	Di				

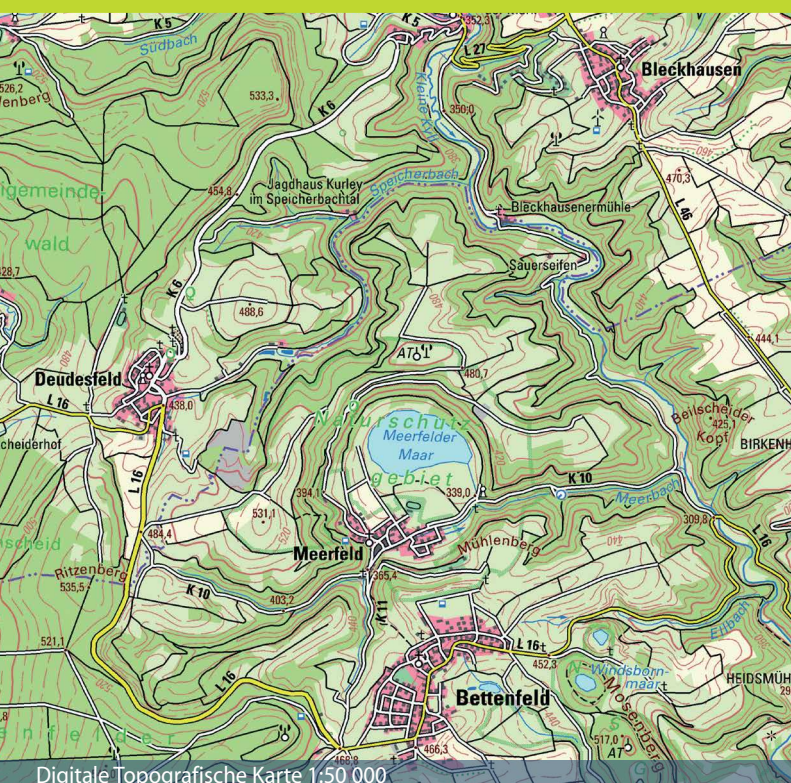


© Ulrich Boll

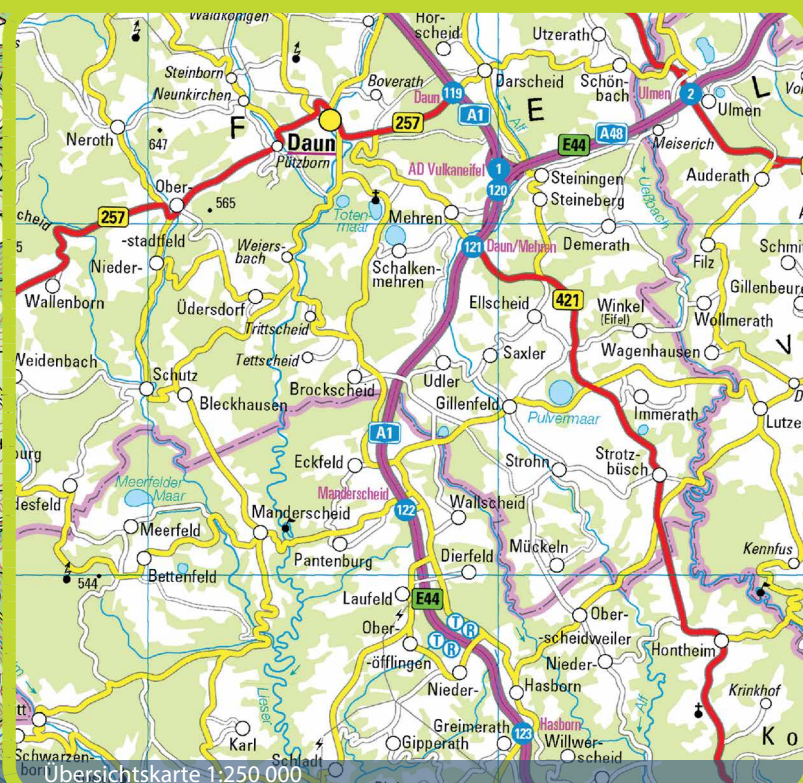
November
2021
 Novembre

Meerfelder Maar,
 Nähe Manderscheid

www.grossregion.net/Buerger/Freizeit-Tourismus/Biotope-in-der-Grossregion/Meerfelder-Maar-Nahe-Manderscheid



Digitale Topografische Karte 1:50 000



Übersichtskarte 1:250 000



Viewer: www.rheinland-pfalz-in-3d.rlp.de



44	Mo	Di	Mi	Do	Fr	Sa	So	45	Mo	Di	Mi	Do	Fr	Sa	So	46	Mo
	1*	2	3	4	5	6	7		8	9	10	11^	12	13	14		15
	Lu	Ma	Me	Je	Ve	Sa	Di		Lu	Ma	Me	Je	Ve	Sa	Di		Lu

* Feiertag in Belgien, Frankreich, Luxemburg, Rheinland-Pfalz und im Saarland
 ^ Feiertag in Belgien und Frankreich

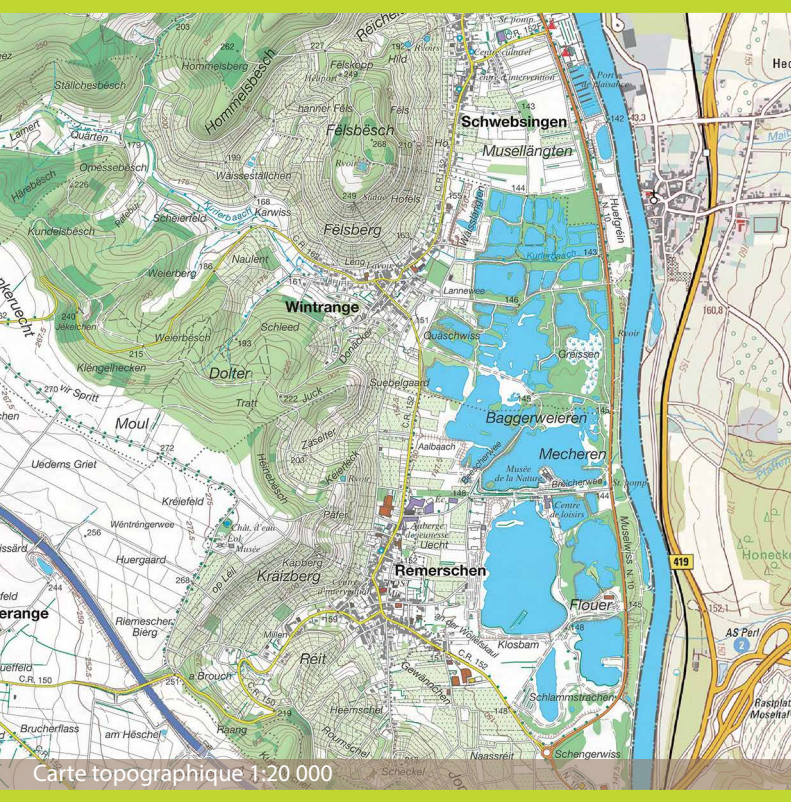
* Jour férié en Belgique, en France, au Luxembourg, en Rhénanie-Palatinat et en Sarre
 ^ Jour férié en Belgique et en France



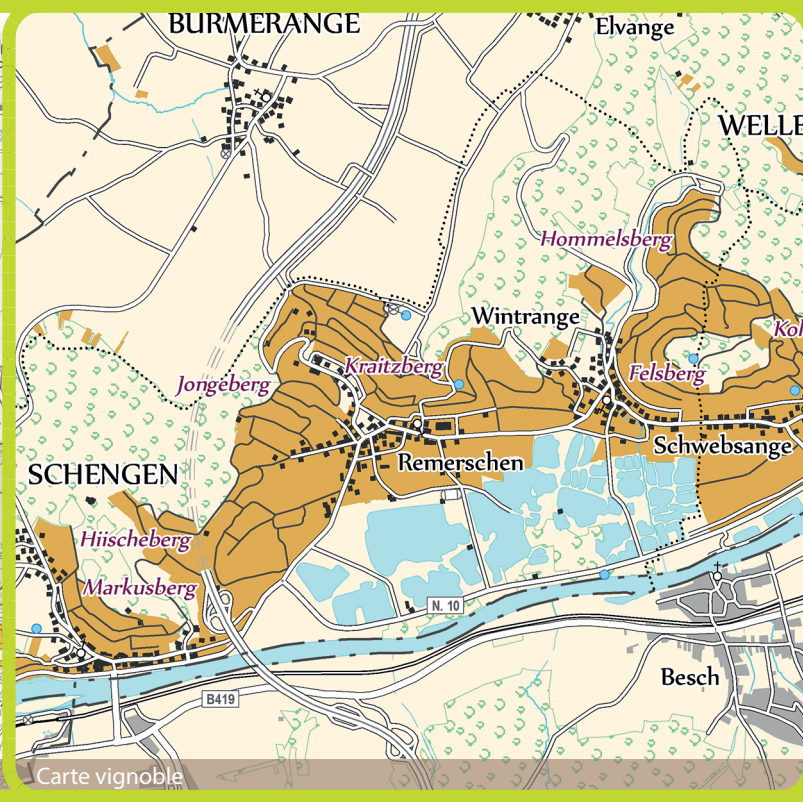
© Gérard Beckers

November
2021
 Novembre

• Rousserolle turdoïde,
 • Haff Réimech
 • www.granderegion.net/Citoyens/Decouvrir/Biotopes-en-Grande-Region/Rousserolle-turdoide-Haff-Reimech



Carte topographique 1:20 000



Carte vignoble



Orthophoto infrarouge 2019



Di	Mi	Do	Fr	Sa	So	47	Mo	Di	Mi	Do	Fr	Sa	So	48	Mo	Di
16	17	18	19	20	21		22	23	24	25	26	27	28		29	30
Ma	Me	Je	Ve	Sa	Di		Lu	Ma	Me	Je	Ve	Sa	Di		Lu	Ma



© Grazyna Widuch

Dezember 2021 Décembre

• Cormoran dans la brume matinale,
• Haff Réimech
• <http://www.grandregion.net/Citoyens/Decouvrir/Biotopes-en-Grande-Region/Cormoran-Haff-Reimech>

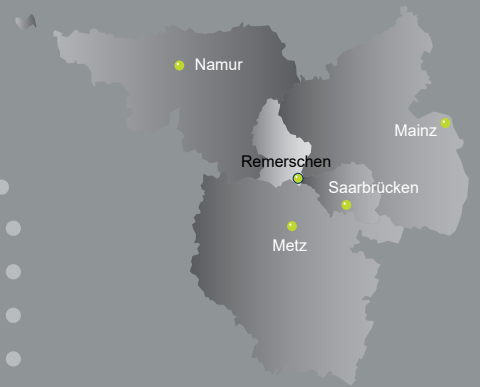


Image aérienne 1951, IGN France



Image aérienne 1977



Image aérienne 1994



Mi	Do	Fr	Sa	So	49	Mo	Di	Mi	Do	Fr	Sa	So	50	Mo	Di	Mi
1	2	3	4	5		6	7	8	9	10	11	12		13	14	15
Me	Je	Ve	Sa	Di		Lu	Ma	Me	Je	Ve	Sa	Di		Lu	Ma	Me



© Ernie Bellmann

Dezember 2021 Décembre

Winter auf der Halde Lydia

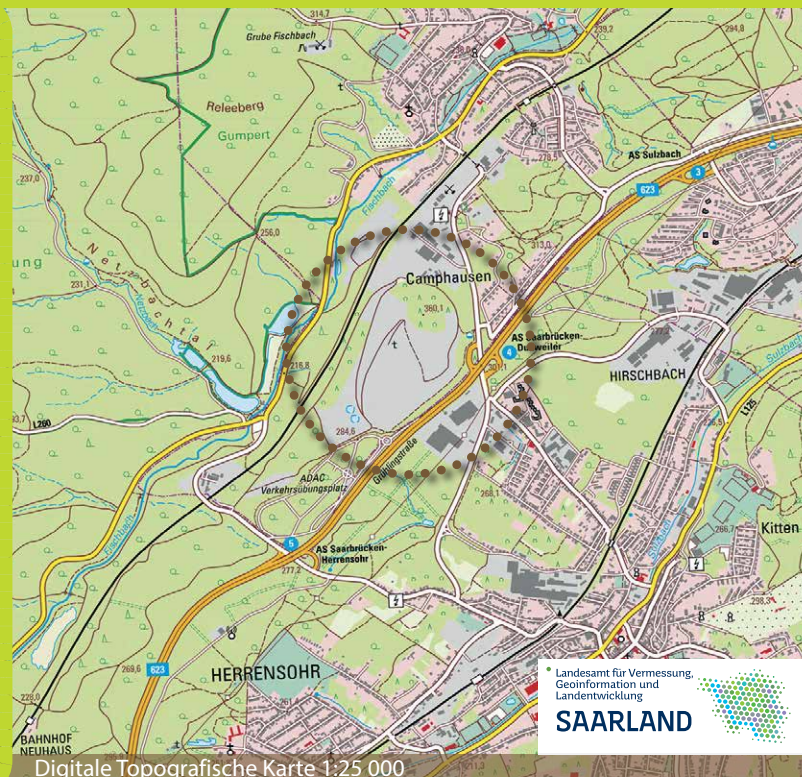
www.grossregion.net/Buerger/Freizeit-Tourismus/Biotope-in-der-Grossregion/Winter-auf-der-Halde-Lydia



Digitales Luftbild, April 2019



Digitales Geländemodell, 2016



Digitale Topografische Karte 1:25 000



51									52						
Do	Fr	Sa	So	Mo	Di	Mi	Do	Fr	Sa	So	Mo	Di	Mi	Do	Fr
16	17	18	19	20	21	22	23	24	25*	26^	27	28	29	30	31
Je	Ve	Sa	Di	Lu	Ma	Me	Je	Ve	Sa	Di	Lu	Ma	Me	Je	Ve

* Feiertag in Belgien, Deutschland, Frankreich und Luxemburg
 ^ Feiertag in Deutschland, Luxemburg und im Departement Moselle

* Jour férié en Belgique, Allemagne, France et au Luxembourg
 ^ Jour férié en Allemagne, Luxembourg et en Moselle

Die Großregion – 11,6 Millionen Einwohnerinnen und Einwohner, 65 401 km² zwischen Rhein, Maas, Mosel und Saar, fünf Regionen in Frankreich, Deutschland, Belgien und Luxemburg – ein Ort, an dem sich Sprachen, Geschichte und Kulturen dieser vier Länder kreuzen.

Raumbeobachtung und Kenntnisse über geographische Zusammenhänge bilden die Grundlage für die Planung und Umsetzung von Projekten in der Großregion in Bereichen wie Verkehr, Umwelt, ärztlicher Versorgung oder auch Tourismus. Neben der Arbeitsgruppe Kataster und Kartographie verfügt die Großregion auch über ein geografisches Informationssystem mit einem grenzüberschreitenden Geoportal. Die thematischen Karten des Geoportals der Großregion sind online verfügbar auf:

www.gis-gr.eu



La Grande Région – 11,6 millions d'hommes et de femmes partagent un territoire de 65 401 km² et cinq régions de France, d'Allemagne, de Belgique et du Luxembourg à la croisée du Rhin, de la Meuse, de la Moselle et de la Sarre – un carrefour des langues, de l'histoire et des cultures des quatre pays.

L'observation territoriale et la connaissance des contextes géographiques sont le fondement de la planification et de la réalisation de projets en Grande Région, tant en termes de transports, d'environnement, de soins médicaux que de tourisme. Aux côtés du Groupe de travail Cadastre et cartographie, la Grande Région dispose d'un système d'information géographique comprenant un géoportail transfrontalier. Les cartes thématiques du géoportail de la Grande Région sont accessibles en ligne sur

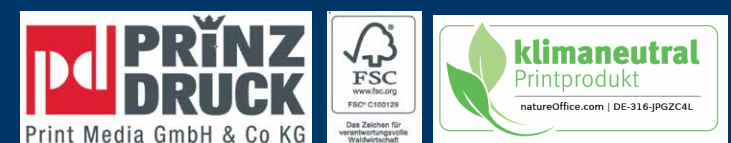
www.sig-gr.eu



BIOTOPE IN DER GROSSREGION BIOTOPES DE LA GRANDE RÉGION

ENTWURF und REALISIERUNG / CONCEPTION et RÉALISATION:
Markus Rink, Landesamt für Vermessung,
Geoinformation und Landentwicklung, Saarland
EVTZ Gipfelsekretariat der Großregion /
GECT Secrétariat du Sommet de la Grande Région

FERTIGUNG / FABRICATION:
Landesamt für Vermessung und Geobasisinformation Rheinland-Pfalz



HERAUSGEBER / EDITEURS:



Landesamt für Vermessung,
Geoinformation und Landentwicklung

Von der Heydt 22
66115 SAARBRÜCKEN
DEUTSCHLAND
Tel.: 0049 (0) 681 9712 03
Fax.: 0049 (0) 681 9712 200
e-mail: poststelle@lvgl.saarland.de
Internet: www.lvgl.saarland.de



Institut National de l'Information
Géographique et Forestière

Direction Interrégionale Nord-Est
1, rue des blanches terres
54250 CHAMPIGNEULLES
FRANCE
Tél: 0033 (0) 383 309930
Fax: 0033 (0) 383 309937
e-mail: dir-nord-est@ign.fr
Internet: www.ign.fr



Administration du Cadastre
et de la Topographie

54, Avenue Gaston Diderich
1420 LUXEMBOURG
LUXEMBOURG
Tel.: 00352 247 54400
Fax: 00352 247 93976
e-mail: info@act.public.lu
Internet: www.act.public.lu



Landesamt für Vermessung
und Geobasisinformation
Rheinland-Pfalz (LVermGeo)

Von-Kuhl-Straße 49
56070 Koblenz
DEUTSCHLAND
Tel.: 0049 (0) 261492 0
Verkauf und Vertrieb:
Tel.: 0049 (0) 261 492 0
e-mail: lvermgeo@vermkv.rlp.de
Internet: www.lvermgeo.rlp.de



Institut géographique national

Avenue de Cortenberg 115
1000 BRUXELLES
BELGIQUE
Tél.: 0032 (0) 2629 8282
Fax: 0032 (0) 2629 8283
e-mail: sales@ign.be
Internet: www.ign.be

