



# 1. logo

---

## **règles logo**

noir&blanc (positif et négatif)  
utilisations sur fonds  
couleurs + typographies

---

## **déclinaisons logo**

versions verticales  
versions horizontales

# logo

## grille version principale

À partir de la hauteur du mot « Région », signalée par la valeur x, les éléments restants du logo se construisent et se placent de façon proportionnelle et en harmonie les uns avec les autres.

La zone de protection du logo correspond aussi à la valeur x.



Taille d'utilisation minimale, pour supports print.



**logo**  
version simplifiée  
(sans trame de fond)



Groß – Grande   
 **REGION**

# logo

## grille version simplifiée (sans trame de fond)

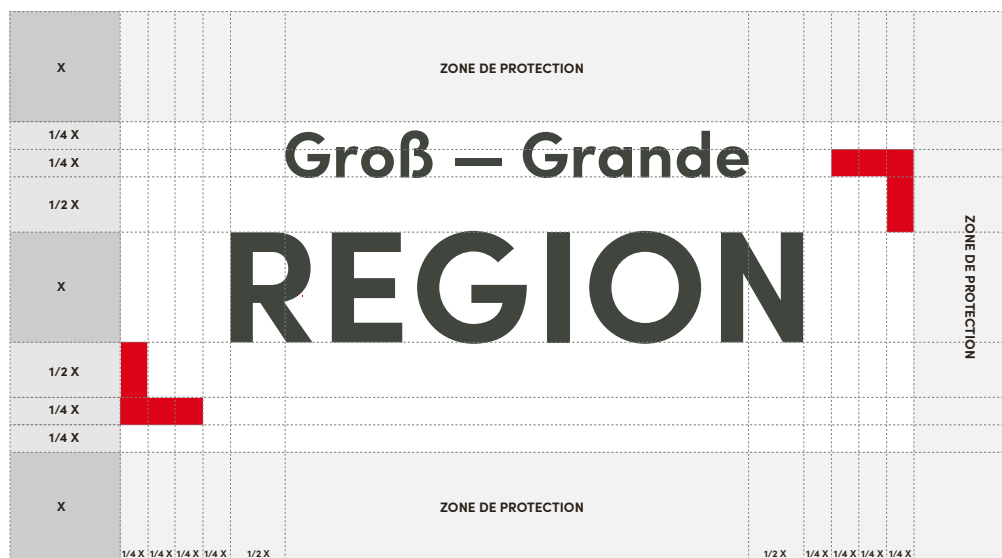
Les règles de cette utilisation simplifiée s'appliquent :

- › **lorsque le logo est très petit** pour privilégier la visibilité du logo ;
- › **sur des visuels complexes**, ou avec certaines couleurs de fond qui ne rendront la trame que trop imperceptible ;
- › **sur les outils de bureautique**, pour les utilisations sur des fonds (photos ou couleurs). Les fichiers jpeg et png ne permettant pas l'effet de transparence souhaité de la trame. (cet effet sera possible seulement avec des fichiers "ai" ou "eps", pour utilisation professionnelle, par un designer).

La grille de construction et la zone de protection suivent la même logique de la grille du logo principal.



Taille d'utilisation minimale, pour supports print.



# logo

## version noir&blanc

(positives et négatives)

**A** Logo principal pour fonds blancs (version positive), pour toutes les utilisations.

**B** Logo principal sur fonds noirs (version négative), pour les utilisations en fichiers vectoriels .ai, .eps, .pdf ou similaires.

**C** Logo négatif de la version simplifiée sur fonds noirs ou foncés, pour toutes les utilisations.

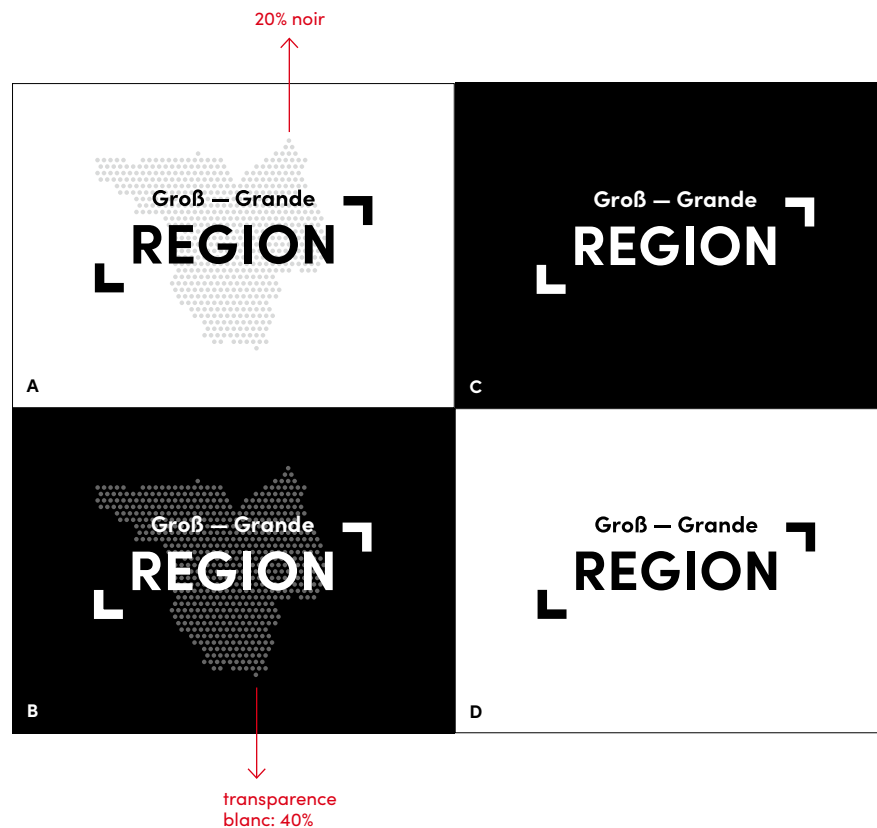
**D** Logo positif de la version simplifiée sur fonds blancs ou clairs, pour toutes les utilisations.



Taille d'utilisation minimale, pour supports print (version A et B)



Taille d'utilisation minimale, pour supports print (version C et D)



# logo

## utilisation sur différents fonds pour fichiers vectoriels

Le logo principal, avec la trame de fond, doit être utilisé sur des fonds de couleurs ou photos avec précaution. Les variantes présentées ci-contre peuvent seulement être utilisées sur des logiciels de traitement vectoriel, tels que Illustrator ou InDesign. Pour toute autre utilisation, veuillez consulter la page suivante.

**A + B** Version négative, pour des fonds de couleurs foncés lorsque la couleur rouge des encoches du logo n'est pas visible.

**C + F** Utilisation du logo sur des photos: pour que le logo soit bien visible, il faudra que le fond de l'image soit simple et dégagé et que tous les éléments graphiques soient bien visibles.

**D + E** La version positive du logo doit être utilisée sur des fonds de couleurs où tous les éléments graphiques sont bien visibles.

Pour les versions négatives et positives du logo utilisées sur des fonds couleurs ou image, la trame du logo doit être à 40% de transparence de blanc.

Lorsque les fonds couleurs ou les photos ne permettent pas une bonne visibilité du logo principal, il faudra utiliser la version simplifiée.



# logo

## utilisation sur différents fonds pour fichiers jpeg et png.

Les fichiers jpeg et png ne permettent pas l'application de transparence sur un fond de couleur ou image. Pour cette raison, lorsque l'utilisation du logo est possible seulement avec ce genre de fichiers, il faudra utiliser sa version simplifiée.

**A + B** La version négative du logo doit être utilisée sur des fonds de couleurs foncées, lorsque la version positive n'est pas visible.

**C + F** La version simplifiée permet un peu plus de liberté d'utilisation sur des fonds d'images: elles peuvent avoir un peu de texture, tout en respectant une bonne lecture de la marque de la Grande Région.

**D + E** La version positive du logo doit être utilisée sur des fonds clairs, ou sur des couleurs qui permettent une bonne lisibilité de l'intégralité du logo.



# logo

## couleurs et typographies

**Couleurs principales** Ces couleurs sont celles utilisées sur le logo de la Grande Région, qui peuvent aussi être utilisées sur des supports de communication.

**Couleurs secondaires** Cette gamme de couleurs vient soutenir les couleurs corporate sur les déclinaisons graphiques de l'image de marque de la Grande Région.

Les valeurs pantones ne sont pas présentées pour cette gamme parce qu'elles ne seront utilisées que sur des supports quadrichromie et web.

**Typographies** La typo corporate de la Grande Région est la Sofia Pro, disponible sur Adobe Fonts. Lorsque son utilisation n'est pas possible, notamment au niveau des applications bureautiques, c'est la Arial en remplacement.



### Couleurs principales

<b>Pantone 418 C</b> (papier couché) <b>Pantone 419 U</b> (papier non-couché) C60 / M45 / Y55 / K60 R64 / G70 / B62	<b>Pantone 485</b> C5 / M100 / Y95 / K0 R220 / G2 / B23	<b>Pantone 628</b> C20 / M0 / Y10 / K0 R213 / G235 / B235
C43 / M6 / Y23 / K6 R151 / G195 / B193	C25 / M0 / Y90 / K15 R187 / G193 / B37	

### Couleurs secondaires

### Sofia Pro

ABCDEFGHIJKLMNO  
PQRSTUVWXYZ  
abcdefghijklmno  
pqrstuvwxyz  
1234567890  
+”\*ç%&/()=?`!£äüö  
\_;><'^"\$\$-.,

Font à utilisation corporate

### Arial

ABCDEFGHIJKLMNO  
PQRSTUVWXYZ  
abcdefghijklmno  
pqrstuvwxyz  
1234567890  
+”\*ç%&/()=?`!£äüö  
\_;><'^"\$\$-.,

Font de remplacement,  
à utilisation bureautique





# déclinaisons logo

---

versions verticales  
versions horizontales

# déclinaisons logo

## versions verticales

(utilisation principale)

Nous préconisons l'utilisation de ces versions du logo pour les supports de communication de la Grande Région.

Les textes en dessous du mot « Region » ne peuvent pas dépasser 4 lignes. Au delà, il faudra utiliser la version horizontale.



# déclinaisons logo

## versions verticales simplifiées

(sans trame de fond)

Les règles d'utilisation des versions de logo sans trame sont les mêmes que celles présentées page 9.

Les textes en dessous du mot « Region » ne peuvent pas dépasser 4 lignes. Au delà, il faudra utiliser la version horizontale.



# déclinaisons logo

## grille versions verticales

Les différentes instances de travail de la Grande Région ont leurs propres logos, avec la désignation respective, en 2 langues, sous le mot « Region », pour les versions verticales.

**Grille** La logique des proportions est la même que pour le logo principal. La typo utilisée pour les dénominations est la Sofia Pro Bold, respectant une hauteur de 1/4 de x. L'interligne est le même que la taille de caractères.

Pour les déclinaisons restantes du logo, un fichier avec la description du département en format éditable est disponible, pour une utilisation sur les logiciels Illustrator ou similaires.



Taille d'utilisation minimale, pour supports print.

30 mm



Sofia Pro bold

**Note:** Les versions noir&blanc, les règles d'utilisation sur différents fonds, les couleurs et les typographies restent les mêmes que pour le logo principal (pages 10 à 13)

# déclinaisons logo

## grille versions verticales

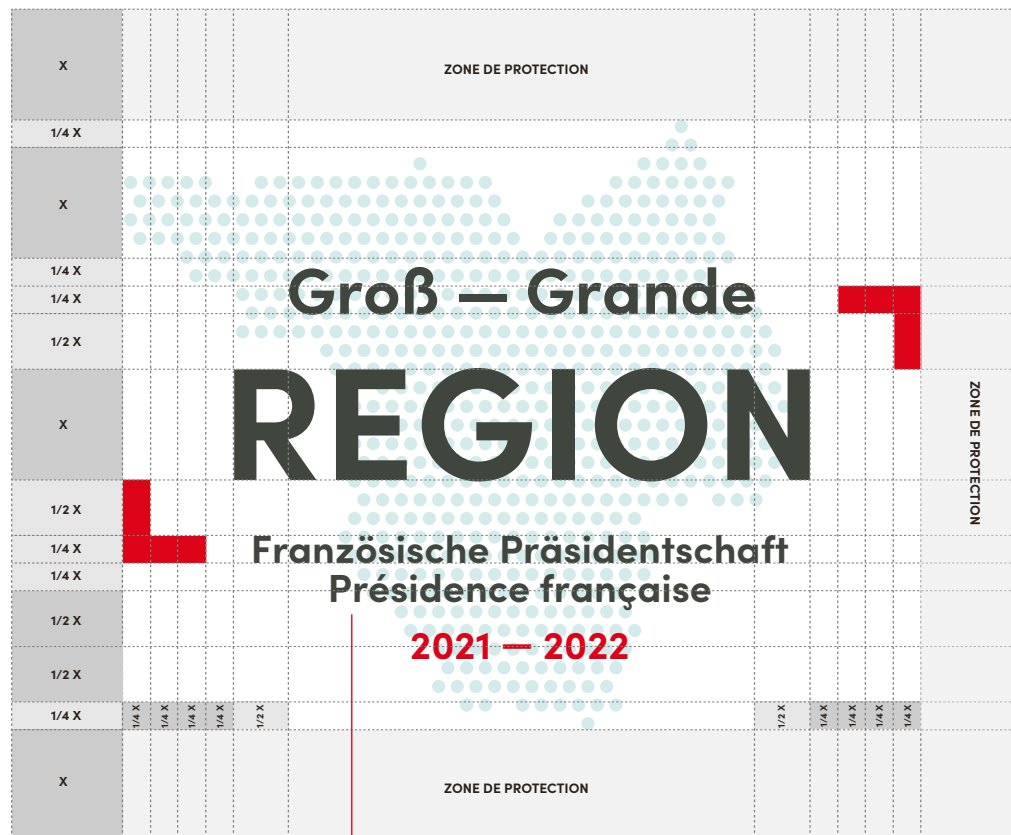
Les différentes Présidences de la Grande Région ont leurs propres logos, avec la désignation respective, en 2 langues, sous le mot « Region », pour les versions verticales.

**Grille** La logique des proportions est la même que pour le logo principal. La typo utilisée pour les dénominations est la Sofia Pro Bold, respectant une hauteur de 1/4 de x. L'interligne est la même que la taille de typo. La date doit être placée comme montré sur la grille, avec la même taille que le texte qui la précède.

Pour les déclinaisons restantes du logo, un fichier avec la description du département en format éditable est disponible, pour une utilisation sur les logiciels Illustrator ou similaires.



Taille d'utilisation minimale, pour supports print.



Sofia Pro bold

**Note:** Les versions noir&blanc, les règles d'utilisation sur différents fonds, les couleurs et les typographies restent les mêmes que pour le logo principal (pages 10 à 13)

# déclinaisons logo

## versions horizontales

(utilisation secondaire)

Les versions horizontales du logo sont utiles pour les déclinaisons dont les textes sont trop longs, et qui ne peuvent pas être déclinés sur la version verticale.



# déclinaisons logo

## versions horizontales simplifiées

(sans trame de fond)

Les règles d'utilisation des versions de logo sans trame sont les mêmes que celles présentées page 9.

Les versions horizontales du logo sont utiles pour les déclinaisons dont les textes sont trop longs, et qui ne peuvent pas être déclinés sur la version verticale.



# déclinaisons logo

## versions horizontales

Les différentes instances de travail de la Grande Région ont leurs propres logos, avec la désignation respective, en 2 langues, à la droite du texte « Region », pour les versions horizontales.

**Grille** La logique des proportions est la même que pour le logo principal.  
La typo utilisée pour les dénominations est la Sofia Pro Bold, respectant une hauteur de 1/4 de x.  
La 2<sup>ème</sup> ligne de texte doit être alignée avec la base du mot « Region ». L'interligne est la même que la taille de typo.

Pour les déclinaisons restantes du logo, un fichier avec la description du département en format éditable est disponible, pour une utilisation sur les logiciels Illustrator ou similaires.



Taille d'utilisation minimale, pour supports print.

30 mm



Sofia Pro bold



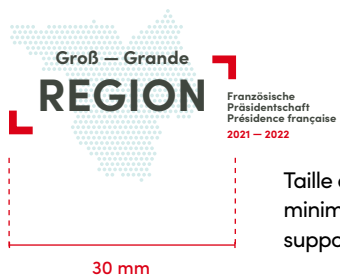
# déclinaisons logo

## versions horizontales

Les différentes Présidences de la Grande Région ont leurs propres logos, avec la désignation respective, en 2 langues, à la droite du texte "Region", pour les versions horizontales.

**Grille** La logique des proportions est la même que pour le logo principal.  
La typo utilisée pour les dénominations est la Sofia Pro Bold, respectant une hauteur de 1/4 de x.  
La 2<sup>ème</sup> ligne de texte doit être alignée avec la base du mot "Region". L'interligne est la même que la taille de typo. La date doit être placée comme montré sur la grille, avec la même taille que le texte qui la précède.

Pour les déclinaisons restantes du logo, un fichier avec la description du département en format éditable est disponible, pour une utilisation sur les logiciels Illustrator ou similaires.



Taille d'utilisation minimale, pour supports print.

30 mm



Sofia Pro bold